

Проект лесовосстановления согласован:



Проект лесовосстановления предоставлен:

(наименование юридического лица)

ООО «Миасский прииск»

(организационно-правовая форма)



## ПРОЕКТ ИСКУССТВЕННОГО ЛЕСОВОССТАНОВЛЕНИЯ

на осень \_\_\_\_ октябрь 2020 г.

(месяц)

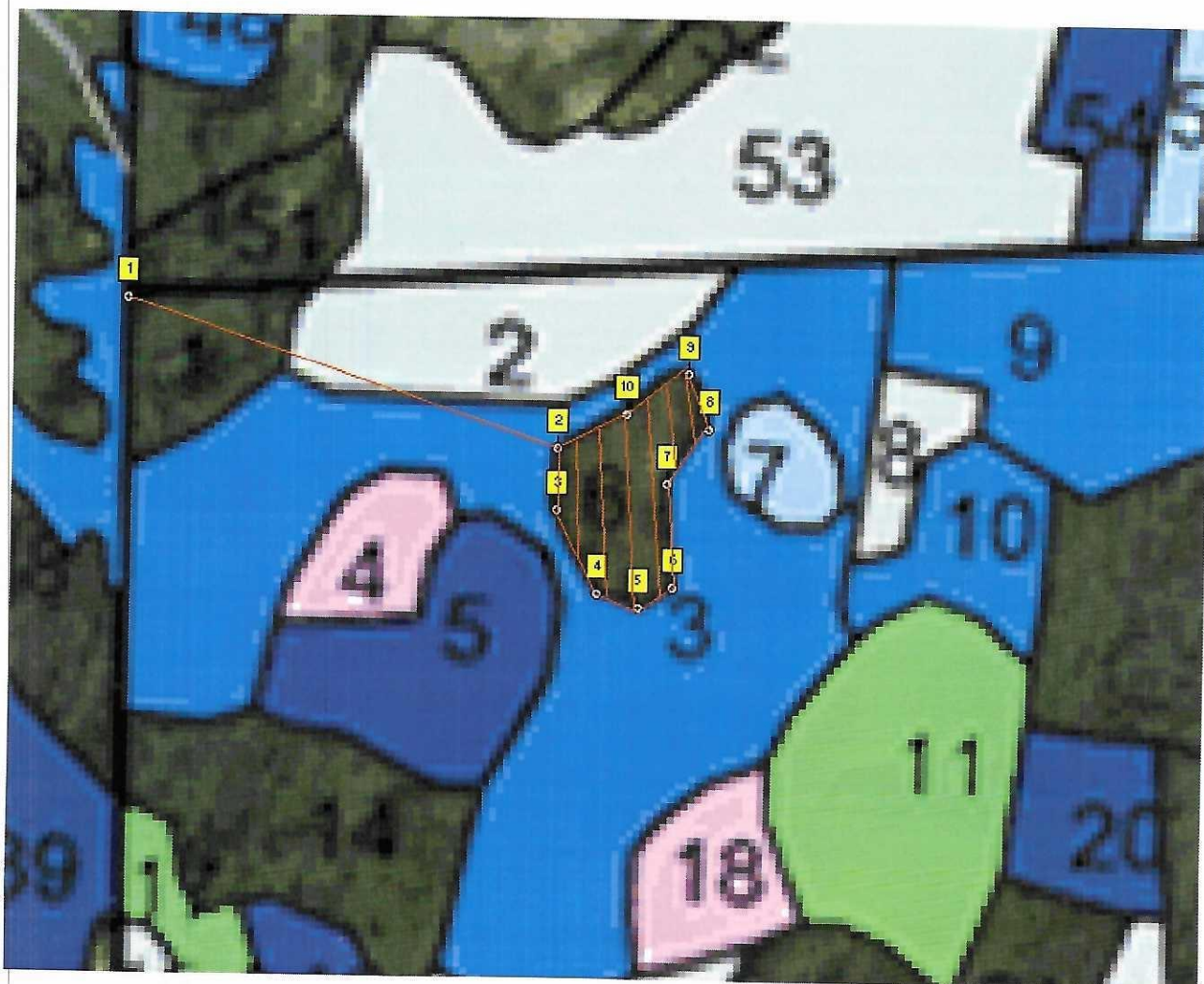
Лесничество Красноармейское Участковое лесничество Бродокалмакское  
Номер квартала 262 Номер выдела 6 Площадь участка 1,4 га

Категория лесов защитные Главная порода сосна

Сопутствующие породы нет

Вид культур сплошные  
(сплошные, частичные)

План участка, масштаб 1:10000





Номера точек	Румбы линий	Длина, м	Номера точек	Румбы линий	Длина, м
1-2	ЮВ 71°	357	6-7	СЗ 4°	81
2-3	Ю 0°	49	7-8	СВ 37°	54
3-4	ЮВ 27°	72	8-9	СЗ 21°	46
4-5	ЮВ 72°	34	9-10	ЮЗ 56°	58
5-6	СВ 59°	31	10-2	ЮЗ 64°	60

1. Категория лесокультурной площади: вырубка (указать год), гарь (указать год); редины, пустырь, прогалины, иные не занятые лесными насаждениями или пригодные для лесовосстановления земли **погибшие насаждения**

2. Рельеф, почвы, механический состав, степень влажности **равнинный, серая лесная, средний суглинок, ср. влажности**

3. Напочвенный покров (важнейшие растения - индикаторы, степень задернения почвы) **степень задернения почвы сильная, разнотравный, бруснично-злаковый тип растительности**

4. Тип леса (тип вырубки), тип лесорастительных условий **БОСТР 653**

5. Наличие имеющего подроста и молодняка лесных древесных пород (состав пород, средний возраст, тыс. шт./га, размещение, средняя высота, м) **нет**

5.1. Состояние лесных насаждений (оценка и др.) **нет**

5.2. Захламленность \_\_\_\_\_ куб.м/га, наличие пней (валунов) \_\_\_\_\_ шт./га, средний диаметр \_\_\_\_\_ см

5.3. Степень минерализации почвы **нет**

6. Проектируемый способ лесовосстановления (искусственное лесовосстановление, естественное лесовосстановление) **искусственное лесовосстановление**

6.1. Обоснование проектируемого способа лесовосстановления, главных лесных древесных пород, породного состава восстанавливаемых лесов, с учетом особенностей производства работ в различных категориях защитных лесов и особо защитных участках **искусственное лесовосстановление, согласно таблице 2 приложения 20 Правил лесовосстановления Приказа Минприроды № 188 от 25.03.2019 г., жизнеспособный подрост главных древесных пород отсутствует**

7. Срок и технологии (методы) выполнения работ по лесовосстановлению **Осень(октябрь) 2020 г., ручная посадка семян под меч Колесова**

7.1. Сроки и виды подготовки площади; применяемые машины и орудия **нарезка борозд осень, октябрь 2020 г., МТЗ-82 в агрегате с плугом ПКЛ-70.**

7.2. Способы и время обработки почвы (механизированная, ручная, сплошная, полосами, бороздами, террасирование, площадками и т.д.), глубина обработки почвы, применяемые машины и орудия **осень 2020 г. механизированная, бороздами, между центрами борозд 3 м., глубина обработки 10-12 см. МТЗ – 82 в агрегате с плугом ПК70**

7.3. Размещение и размеры площадок, террас, полос, борозд на площади и их направление **нарезка борозд шириной 0,7 м. через 3 м., направление борозд с СЗ на ЮВ**

7.4. Метод и способ создания культур создания культур (посадка сеянцами ОКС (ЗКС), саженцами с ОКС (ЗКС), ручная, механизированная)

**ручная посадка сеянцами с ОКС под меч Колесова.**

(применяемые машины и орудия)

7.5. Количество посадочных (посевных) мест на 1 га, тыс. шт. **6,6**

7.6. Размещение посадочных (посевных мест): расстояние между рядами

(площадками) 3, в рядах (в площадках) 0,5 м

7.7. Схема смешения пород СхСхС

7.8. Потребность в посадочном (посевном) материале на 1 га тыс. шт. 6,6  
и на всю площадь по породам сосна-9,24 тыс.шт.

8. Требования к используемому для лесовосстановления посадочного материала по породам: вид, возраст, материал (сенцы, саженцы), размеры стволика (высота, диаметр корневой шейки) **стандартные сеянцы сосны обыкновенной, высота не менее 10 см., диаметр корневой шейки не менее 2,5 мм.**

9. Виды и способы агротехнического ухода, их кратность:

1-й год **2-х кратный механизированный с уборкой нежелательной травянистой растительности в рядах и междурядьях**

2-й год **2-х кратный механизированный с уборкой нежелательной травянистой растительности в рядах и междурядьях**

3-й год **1-х кратный механизированный с уборкой нежелательной травянистой растительности в рядах и междурядьях**

4-й год **по данным инвентаризации лесных культур**

10. Противопожарные и защитные мероприятия **создание минерализованной полосы по периметру участка шириной 1,4 м., протяженностью 0,5 км.**

(ширина, протяженность)

11. Требования к молоднякам, площади которых подлежат отнесению к землям, на которых расположены леса, для признания работ по лесовосстановлению завершенными (намечаемый год перевода культур в земли, покрытые лесной растительностью, возраст, состав пород, количество главных пород, средняя высота,)

**2026; 10С; количество главных пород не менее 2000 шт/га: возраст не менее 7 лет, высота не менее 1,1 м.**

Проект разработал:

Начальник Бродокалмакского ППУ

ЧОБУ «Красноармейский лесхоз»

Власов А.Я.

(должность, Ф.И.О)



12.10.20

(подпись, число)

Проект проверил:

Инженер по лесовосстановлению

территориального отдела

«Красноармейское лесничество»

Ишмухаметова З.У.

(должность, Ф.И.О.)



14.10.20

(подпись, число)