

Проект лесовосстановления согласован:

(подпись) **Начальник отдела охраны, защиты и воспроизводства лесов**
И. Артамонов
20 ____ г.
« ____ »
(печать)

Проект лесовосстановления предоставлен:

(наименование юридического лица)

ООО «Миасский прииск»

(организационно-правовая форма)

(подпись) **директор**
(представитель, должность)
Иванов Ю.А.
(ФИО)
20 ____ г.
(печать)

ПРОЕКТ ИСКУССТВЕННОГО ЛЕСОВОССТАНОВЛЕНИЯ

на осень ____ октября 2020 г.
(месяц)

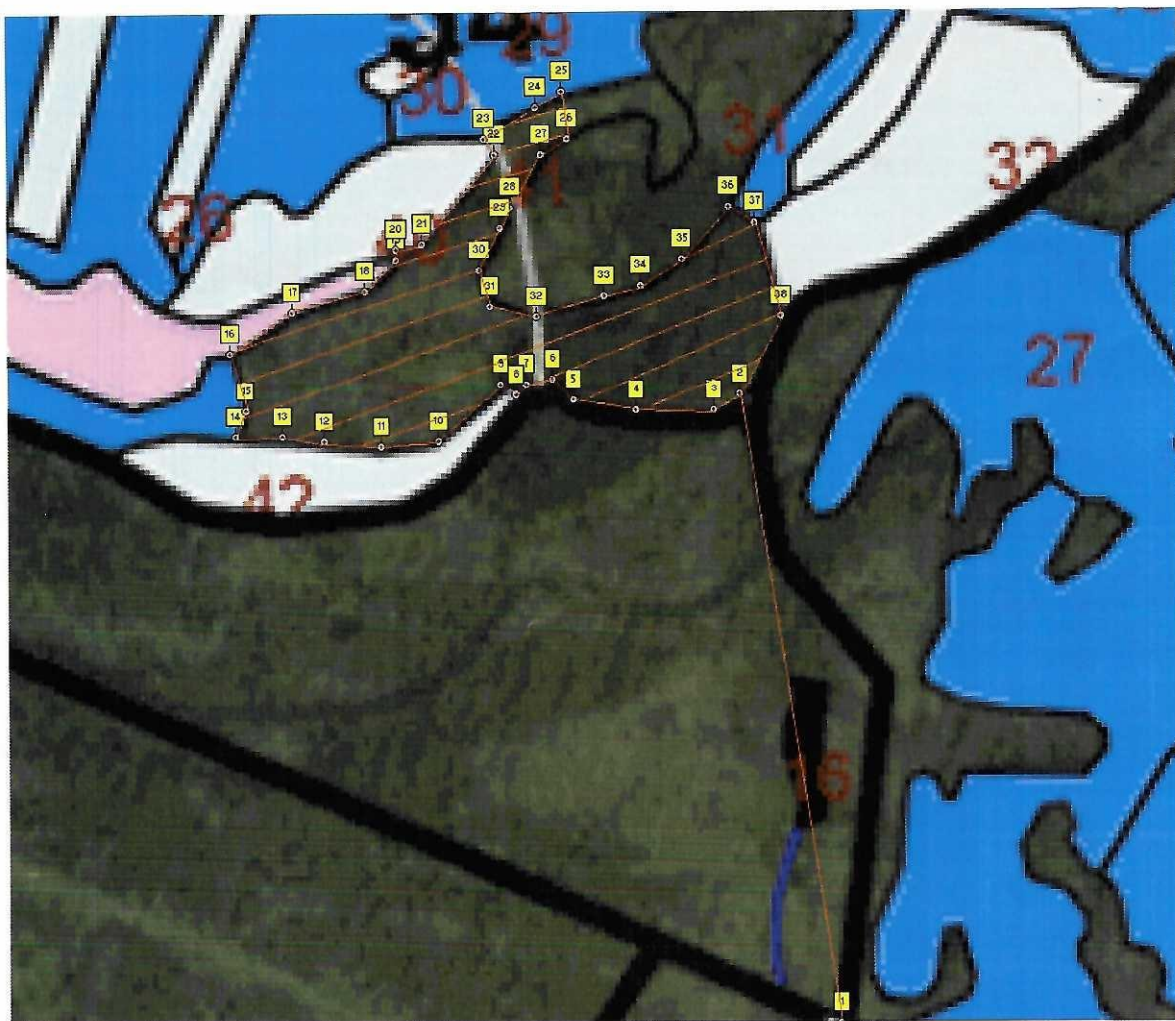
Лесничество **Красноармейское** Участковое лесничество **Сугояжское**
Номер квартала **127** Номер выдела **41** Площадь участка **9,0** га

Категория лесов **защитные** Главная порода **сосна**

Сопутствующие породы **нет**

Вид культур **сплошные**
(сплошные, частичные)

План участка, масштаб 1:10000



Номера точек	Румбы линий	Длина, м	Номера точек	Румбы линий	Длина, м
1-2	СЗ 9°	657	20-21	СВ 79°	28
2-3	ЮЗ 59°	32	21-22	СВ 39°	119
3-4	З 90°	81	22-23	СЗ 34°	20
4-5	СЗ 81°	66	23-24	СВ 59°	63
5-6	СЗ 45°	31	24-25	СВ 59°	32
6-7	ЮЗ 79°	28	25-26	ЮВ 6°	49
7-8	ЮЗ 45°	15	26-27	ЮЗ 59°	32
8-9	СЗ 57°	19	27-28	ЮЗ 31°	63
9-10	ЮЗ 47°	88	28-29	ЮЗ 27°	24
10-11	ЮЗ 85°	60	29-30	ЮЗ 27°	48
11-12	СЗ 85°	60	30-31	ЮВ 16°	39,3
12-13	СЗ 83°	44	31-32	ЮВ 77°	49,8
13-14	З 90°	49	32-33	СВ 73°	73,4
14-15	СВ 22°	29	33-34	СВ 74°	39,3
15-16	СЗ 15°	62	34-35	СВ 58°	51
16-17	СВ 56°	78	35-36	СВ 42°	72,7
17-18	СВ 74°	79	36-37	ЮВ 59°	31,5
18-19	СВ 45°	46	37-38	ЮВ 15°	101,1
19-20	С 0°	11	38-2	ЮЗ 27°	92

1. Категория лесокультурной площади: вырубка (указать год), гарь (указать год); редины, пустошь, прогалины, иные не занятые лесными насаждениями или пригодные для лесовосстановления земли **погибшие насаждения**

2. Рельеф, почвы, механический состав, степень влажность **равнинный, серая лесная, средний суглинок, ср. влажности**

3. Напочвенный покров (важнейшие растения - индикаторы, степень задернения почвы) **степень задернения почвы сильная, разнотравный, бруснично-злаковый тип растительности**

4. Тип леса (тип вырубки), тип лесорастительных условий **СЗЛТР 631**

5. Наличие имеющего подроста и молодняка лесных древесных пород (состав пород, средний возраст, тыс. шт./га, размещение, средняя высота, м) **нет**

5.1. Состояние лесных насаждений (оценка и др.) **нет**

5.2. Захламленность _____ куб.м/га, наличие пней (валунов) _____ шт./га, средний диаметр _____ см

5.3. Степень минерализации почвы **нет**

6. Проектируемый способ лесовосстановления (искусственное лесовосстановление, естественное лесовосстановление) **искусственное лесовосстановление**

6.1. Обоснование проектируемого способа лесовосстановления, главных лесных древесных пород, породного состава восстанавливаемых лесов, с учетом особенностей производства работ в различных категориях защитных лесов и особо защитных участках **искусственное лесовосстановление, согласно таблице 2 приложения 20 Правил лесовосстановления Приказа Минприроды № 188 от 25.03.2019 г., жизнеспособный подрост главных древесных пород отсутствует**

7. Сроки и технологии (методы) выполнения работ по лесовосстановлению **Осень(октябрь) 2020 г., механизированная посадка сеянцев**

7.1. Сроки и виды подготовки площади; применяемые машины и орудия _____
нарезка борозд осень, октябрь 2020 г., МТЗ-82 в агрегате с плугом ПКЛ-70. _____

7.2. Способы и время обработки почвы (механизированная, ручная, сплошная, полосами, бороздами, террасирование, площадками и т.д.), глубина обработки почвы, применяемые машины и орудия **осень 2020 г. механизированная, бороздами, между центрами борозд 3 м., глубина обработки 10-12 см. МТЗ – 82 в агрегате с плугом ПК70** _____

7.3. Размещение и размеры площадок, террас, полос, борозд на площади и их направление **нарезка борозд шириной 0,7 м. через 3 м., направление борозд с СВ на ЮЗ** _____

7.4. Метод и способ создания культур (посадка сеянцами ОКС (ЗКС), саженцами с ОКС (ЗКС), ручная, механизированная) **механизированная посадка сеянцев с ОКС**
(применяемые машины и орудия) _____

7.5. Количество посадочных (посевных) мест на 1 га, тыс. шт. **6,6** _____

7.6. Размещение посадочных (посевных) мест: расстояние между рядами (площадками) **3**, в рядах (в площадках) **0,5** м _____

7.7. Схема смешения пород **СхСхС** _____

7.8. Потребность в посадочном (посевном) материале на 1 га тыс. шт. **6,6** _____
и на всю площадь по породам **сосна-59,4 тыс.шт.** _____

8. Требования к используемому для лесовосстановления посадочного материала по породам: вид, возраст, материал (сенцы, саженцы), размеры стволика (высота, диаметр корневой шейки) **стандартные сеянцы сосны обыкновенной, высота не менее 10 см., диаметр корневой шейки не менее 2,5 мм.** _____

9. Виды и способы агротехнического ухода, их кратность:

1-й год **2-х кратный механизированный с уборкой нежелательной травянистой растительности в рядах и междурядьях** _____

2-й год **2-х кратный механизированный с уборкой нежелательной травянистой растительности в рядах и междурядьях** _____

3-й год **1-х кратный механизированный с уборкой нежелательной травянистой растительности в рядах и междурядьях** _____

4-й год **по данным инвентаризации лесных культур** _____

10. Противопожарные и защитные мероприятия **создание минерализованной полосы по периметру участка шириной 1,4 м., протяженностью 1,9 км.**
(ширина, протяженность) _____

11. Требования к молоднякам, площади которых подлежат отнесению к землям, на которых расположены леса, для признания работ по лесовосстановлению выполненными (намечаемый год перевода культур в земли, покрытые лесной растительностью, возраст, состав пород, количество главных пород, средняя высота,) _____
2026; 10С; количество главных пород не менее 2000 шт/га; возраст не менее 7 лет, высота не менее 1,1 м. _____

Проект разработал:

И.О. начальника Сугоякского ППУ

ЧОБУ «Красноармейский лесхоз»

Власов А.Я.

(должность, Ф.И.О.)

Проект проверил:

Инженер по лесовосстановлению

территориального отдела

«Красноармейское лесничество»

Ишмухаметова З.У.

(должность, Ф.И.О.)



12. 10. 20

(подпись, число)



14. 10. 20

(подпись, число)