

Проект лесовосстановления согласован:

НАЧАЛЬНИК ОТДЕЛА ОХРАНЫ, ЗАЩИТЫ
И ВОСПРОИЗВОДСТВА ЛЕСОВ

П. И. Ардашов
2020 г.

02 СЕНТЯБРЯ

Проект лесовосстановления предоставлен:
(наименование юридического лица)

Общество с ограниченной
ответственностью «Катавлесхоз»
(организационно-правовая форма)

Директор

(подпись)

Величенко С.Ю.
(печать)



ПРОЕКТ ЕСТЕСТВЕННОГО ЛЕСОВОССТАНОВЛЕНИЯ

на осень, осень ноябрь 2020 г.
(месяц)

Лесничество Катав-Ивановское Участковое лесничество Месединское

Номер квартала 89 Номер выдела 19 Площадь участка 4,0 га

Группа лесов эксплуатационные леса Главная порода пихта

Сопутствующие породы нет

Вид культур

(сплошные, частичные, предварительные, подпологовые, реконструкция)

План участка, масштаб 1:10000

Рисунки отбора земельной территории под сев. дозор. по межеванию
 из графического материала ввернутой 19 в. рис. 1) 3-4, 0, 10.

Приведен:

$$0-0' - 100^{\circ} \\ \underline{376}$$

$$0'-1 \quad 03:88^{\circ}4' \\ \underline{412}$$

$$1-2 \quad 103:50^{\circ} \\ \underline{129}$$

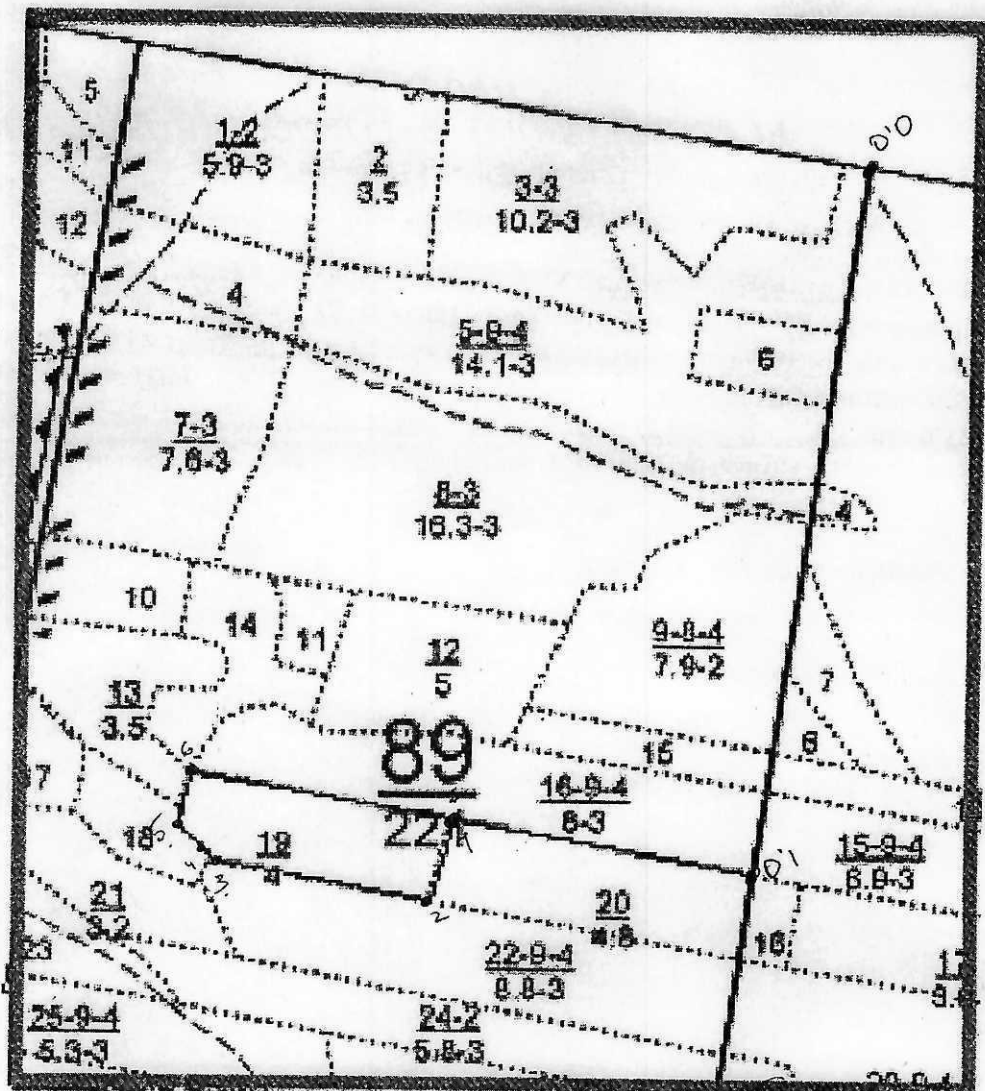
$$2-3 \quad 03:88^{\circ} \\ \underline{296}$$

$$3-4 \quad 03:38^{\circ} \\ \underline{20}$$

$$4-5 \quad 03:58^{\circ} \\ \underline{400}$$

$$5-6 \quad 03:13^{\circ} \\ \underline{75}$$

$$6-1 \quad 03:89^{\circ} \\ \underline{393}$$



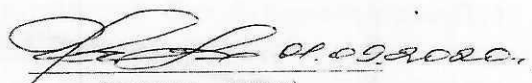
Чертеж: [Signature]

1. Категория лесокультурной площади: вырубка(указать год), гарь (указать год): редина, пустошь, прогалина, иные не занятые лесными насаждениями или пригодные для лесовосстановления земли, вырубка 2020
2. Рельеф, почвы, механический состав, степень влажности рельеф-горный, свежие-суглинистые, влажность средняя.
3. Напочвенный покров (важнейшие растения - индикаторы, степень задернения почвы): осот, земляника, папоротник орляк, степень задернения- средняя.
4. Тип леса (тип вырубки), тип лесорастительных условий ЕСЯГЛ 234
Наличие имеющегося подроста и молодняка лесных древесных пород (состав пород, средний возраст, тыс.шт./га, размещение, средняя высота, м) 7ПЗЕ (30) 5,0м 4,0 тыс.шт./га
- 5.1 Состояние лесных насаждений (оценка и др.): нет
- 5.2 Захламленность 1,4 куб. м./га., наличие пней (валунов) 361 шт./га., средний диаметр 28 см
- 5.3 Степень минерализации почвы: средняя.
6. Проектируемый способ лесовосстановления (искусственное лесовосстановление, естественное лесовосстановление) естественное лесовосстановление, содействие естественному восстановлению.
- 6.1 Обоснование проектируемого способа лесовосстановления главных лесных древесных пород, породного состава восстанавливаемых лесов, с учетом особенностей производства работ в различных категориях защитных лесов и особо защитных участках Естественное лесовосстановление, содействие естественному лесовосстановлению, путем ухода за подростом главных лесных древесных пород. Согласно таблице 2 приложения 20 Правил лесовосстановления, утвержденных Приказом Минприроды РФ от 25.03.2019г. №188. Жизнеспособный подрост главных лесных древесных пород более 4тыс./шт.
7. Срок и технологии (методы) выполнения работ по лесовосстановлению осень- ноябрь 2020 года, уход за подростом главных лесных древесных пород.
- 7.1 Сроки и виды подготовки площади: применяемые машины и орудия: осень-ноябрь 2020г., уход за подростом (окашивание)
- 7.2 Способы и время обработки почвы (механизированная, ручная, сплошная, полосами, бороздами, террасирование, площадками и т.д.), глубина обработки почвы, применяемые машины и орудия: нет.
- 7.3 Размещение и размеры площадок, террас, полос, борозд на площади и их направление: нет.
- 7.4 Метод и способ создания культур создания культур (посадка сеянцами ОКС (ЗКС), саженцами ОКС (ЗКС), ручная, механизированная): нет
(применяемые машины и орудия)
- 7.5. Количество посадочных (посевных) мест на 1 га, тыс. шт. нет
- 7.6 Размещение посадочных (посевных мест): расстояние между рядами (площадками): __, в рядах (в площадках): __ м нет.
- 7.7 Схема смешения пород: нет.
- 7.8 Потребность в посадочном (посевном) материале на 1 га тыс. шт. (кг) : ---- и на всю площадь по породам нет.
8. Требования к используемому для лесовосстановления посадочного материала по породам: вид, возраст, материал (сеянцы, саженцы), размер стволика (высотка, диаметр корневой шейки): нет.
9. Виды и способы агротехнического ухода, их кратность:
 - 1-й год окашивание жизнеспособного подроста главных лесных древесных пород.
 - 2-й год окашивание.
 - 3-й год по данным инвентаризации предшествующего года.
 - 4-й год по данным инвентаризации предшествующего года.
10. Противопожарные и защитные мероприятия: создание минерализованной полосы по периметру участка, шириной 1,4м., протяженностью 0,9 км.

11. Требования к молоднякам, площади которые подлежат отнесению к землям, на которых расположенные леса, для признания работ по лесовосстановлению завершёнными (намечаемый год перевода культур в земли, покрытые лесной растительностью, возраст, состав пород, количество главных пород, средняя высота) покрытые лесной растительностью- 2026 7ЕЗП
возраст не менее 7 лет, средняя высота не менее 1,1м в количестве главных пород не менее 2000 шт./га.

Составил:

Гл.технолог ООО «Катавлесхоз»: Григорьева М.Ю.
(фамилия, и.о.)


(подпись, число)

Проверил:

Лесничий Рахмоновский В.А.
(фамилия, и.о.)

 01.09.20.
(подпись, число)