

Проект лесовосстановления согласован:



Проект лесовосстановления предоставлен:
(наименование юридического лица)

Общество с ограниченной
ответственностью «Катавлесхоз»
(организационно-правовая форма)



ПРОЕКТ ЕСТЕСТВЕННОГО ЛЕСОВОССТАНОВЛЕНИЯ

на осень, осень ноябрь 2020 г.
(месяц)

Лесничество Катав-Ивановское Участковое лесничество Месединское

Номер квартала 92 Номер выдела 23 Площадь участка 6,4 га

Группа лесов эксплуатационные леса Главная порода сосна

Сопутствующие породы нет

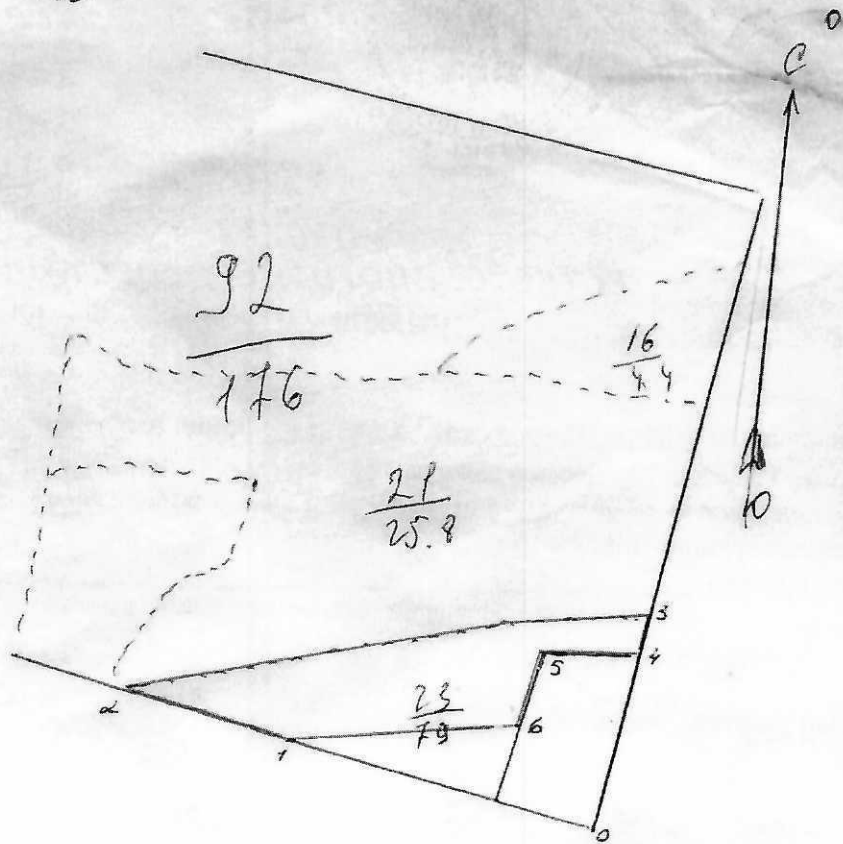
Вид культур _____
(сплошные, частичные, предварительные, подпологовые, реконструкция)

План участка, масштаб 1:10000

отбора шилом углами подвздош.
 естественному углу наклона шилом
 92 впр 23 5. 6, 4 на

Приведен : 0,1 $\frac{03:45^\circ}{430}$

1-2	$03:45^\circ$	250
2-3	$03:49^\circ$	575
3-4	$03:83^\circ$	190
4-5	$103:12^\circ$	60
5-6	$103:86^\circ$	130
6-7	$103:19^\circ$	109
7-1	$103:84^\circ$	301



Чертмш. А.Ф. Приорове и.о.

1. Категория лесокультурной площади: вырубка(указать год). гарь (указать год): редина, пустырь, прогалина, иные не занятые лесными насаждениями или пригодные для лесовосстановления земли, ветровальник
2. Рельеф, почвы, механический состав, степень влажности рельеф-горный, свежесуглинистые, влажность средняя.
3. Напочвенный покров (важнейшие растения - индикаторы, степень задернения почвы):осот, земляника, папоротник орляк, степень задернения- средняя.
4. Тип леса (тип вырубки), тип лесорастительных условий ЕСЯГЛ 234
Наличие имеющегося подроста и молодняка лесных древесных пород (состав пород, средний возраст, тыс.шт./га, размещение, средняя высота, м) 10С, 0,5 м, 4,1 тыс.шт/га
- 5.1 Состояние лесных насаждений (оценка и др.): нет
- 5.2 Захламленность 1,9 куб. м./га., наличие пней (валунов) 325 шт./га., средний диаметр 32 см
- 5.3 Степень минерализации почвы: средняя.
6. Проектируемый способ лесовосстановления (искусственное лесовосстановление, естественное лесовосстановление) естественное лесовосстановление, содействие естественному восстановлению.
- 6.1 Обоснование проектируемого способа лесовосстановления главных лесных древесных пород, породного состава восстанавливаемых лесов, с учетом особенностей производства работ в различных категориях защитных лесов и особо защитных участках Естественное лесовосстановление, содействие естественному лесовосстановлению, путем ухода за подростом главных лесных древесных пород. Согласно таблице 2 приложения 20 Правил лесовосстановления, утвержденных Приказом Минприроды РФ от 25.03.2019г. №188. Жизнеспособный подрост главных лесных древесных пород более 4тыс./шт.
7. Срок и технологии (методы) выполнения работ по лесовосстановлению осень- ноябрь 2020 года , уход за подростом главных лесных древесных пород.
- 7.1 Сроки и виды подготовки площади; применяемые машины и орудия: осень-ноябрь 2020г., уход за подростом (окашивание)
- 7.2 Способы и время обработки почвы (механизированная, ручная, сплошная, полосами, бороздами, террасирование, площадками и т.д.). глубина обработки почвы, применяемые машины и орудия: нет.
- 7.3 Размещение и размеры площадок, террас, полос, борозд на площади и их направление: нет.
- 7.4 Метод и способ создания культур создания культур (посадка сеянцами ОКС (ЗКС), саженцами ОКС (ЗКС), ручная, механизированная): нет
(применяемые машины и орудия)
- 7.5. Количество посадочных (посевных) мест на 1 га, тыс. шт. нет
- 7.6 Размещение посадочных (посевных мест): расстояние между рядами (площадками): __, в рядах (в площадках): __ м нет.
- 7.7 Схема смешения пород: нет.
- 7.8 Потребность в посадочном (посевном) материале на 1 га тыс. шт. (кг) : ---- и на всю площадь по породам нет.
8. Требования к используемому для лесовосстановления посадочного материала по породам: вид, возраст, материал (сеянцы, саженцы), размер стволика (высотка, диаметр корневой шейки): нет.
9. Виды и способы агротехнического ухода, их кратность:
 - 1-й год окашивание жизнеспособного подроста главных лесных древесных пород.
 - 2-й год окашивание жизнеспособного подроста главных лесных древесных пород.
 - 3-й год по данным инвентаризации предшествующего года.
 - 4-й год по данным инвентаризации предшествующего года.
10. Противопожарные и защитные мероприятия: создание минерализованной полосы по периметру участка, шириной 1,4м., протяженностью 1,6 км.

11. Требования к молоднякам, площади которые подлежат отнесению к землям, на которых расположенные леса, для признания работ по лесовосстановлению завершёнными (намечаемый год перевода культур в земли, покрытые лесной растительностью, возраст, состав пород, количество главных пород, средняя высота) покрытые лесной растительностью- 2026 10С, возраст не менее 7 лет, средняя высота не менее 1,1м в количестве главных пород не менее 2000 шт./га.

Составил:

Гл.технолог ООО «Катавлесхоз»: Григорьева М.Ю.
(фамилия, и.о.)

 01.09.2020.
(подпись, число)

Проверил:

Лесничий

Сахновский И.М.
(фамилия, и.о.)

 01.09.2020
(подпись, число)