

Проект лесовосстановления согласован:



Проект лесовосстановления предоставлен:



ПРОЕКТ искусственного ЛЕСОВОССТАНОВЛЕНИЯ

на весну, осень май 20 21 г.
(месяц)

Лесничество Кунашакское Участковое лесничество Кунашакское

Номер квартала 89 Номер выдела 6 Площадь участка 1,3 га

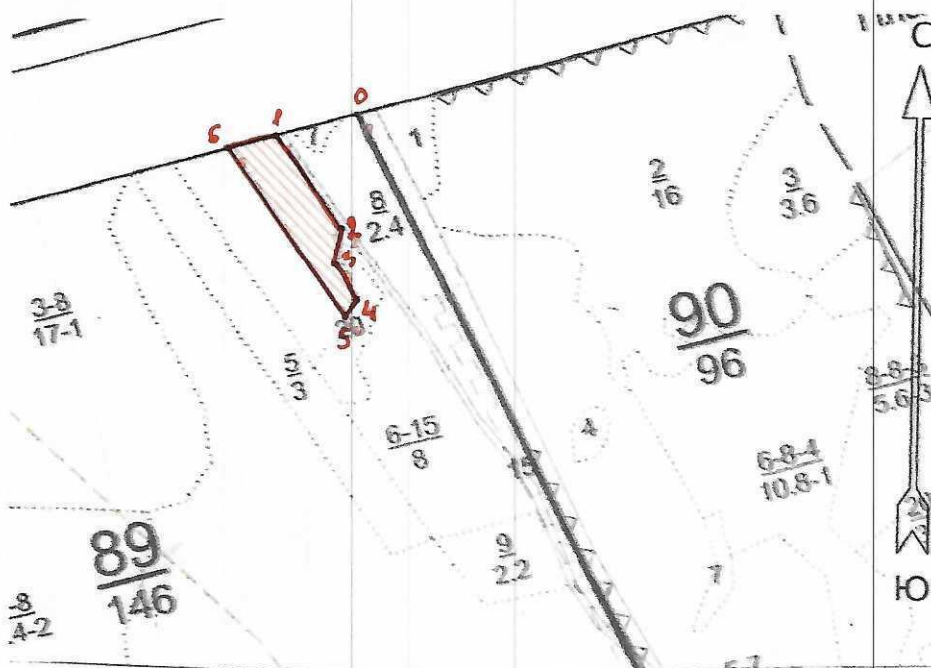
Категория лесов Защитные, леса имеющие научное или историческое значение

Главная порода Сосна

Сопутствующие породы нет

Вид культур сплошные
(сплошные, частичные)

План участка, масштаб 1:10000



Экспликация

п.	Румбы	Длина
0-1	ЮЗ:73.6	110
1-2	ЮВ:36.0	150
2-3	ЮЗ:8.0	49
3-4	ЮВ:31.0	55
4-5	ЮЗ:30.0	29
5-6	СЗ:35.0	272
6-1	СВ:73.0	64



1. Категория лесокультурной площади: вырубка (указать год), гарь (указать год); редина, пустырь, прогалина, иные не занятые лесными насаждениями или пригодные для лесовосстановления земли гарь 2018 г.

2. Рельеф, почвы, механический состав, степень влажности Рельеф ровный
среднеподзолистая, суглинистая, свежая

3. Напочвенный покров (важнейшие растения – индикаторы, степень задернения почвы) разнотравный, злаки, ширококошкосовые травы

4. Тип леса (тип вырубки), тип лесорастительных условий СТР

5. Наличие имеющего подроста и молодняка лесных древесных пород (состав пород, средний возраст, тыс. шт./га, размещение, средняя высота, м) нет

5.1. Состояние лесных насаждений (оценка и др.) нет

5.2. Захламленность менее 10 куб.м/га, наличие пней (валунов) нет шт./га, средний диаметр - см.

5.3. Степень минерализации почвы нет

6. Проектируемый способ лесовосстановления (искусственное лесовосстановление, естественное лесовосстановление) искусственное лесовосстановление

6.1. Обоснование проектируемого способа лесовосстановления, главных лесных древесных пород, породного состава восстанавливаемых лесов, с учетом особенностей производства работ в различных категориях защиты лесов и особо защитных участках Искусственное лесовосстановление (приложение № 20 табл. №2 Правила лесовосстановления Приказ Минприроды РФ от 04.12.2020 №1014) жизнеспособного подроста гл. древ. породы отсутствует

7. Срок и технологии (методы) выполнения работ по лесовосстановлению весна - май 2021 г., ручная посадка под меч Колесова

7.1. Сроки и виды подготовки площади; применяемые машины и орудия весна – май 2021 г., нарезка борозд МТЗ-82.1 плугом ПКЛ-70

7.2. Способы и время обработки почвы (механизированная, ручная, сплошная, полосами, бороздами, террасирование, площадки и т.д.), глубина обработки почвы, применяемые машины и орудия весна – май 2021 г. механизированная бороздами, глубиной обработки 10-12 см МТЗ-82.1, плугом ПКЛ-70

7.3. Размещение и размеры площадок, террас, полос, борозд на площади и их направление расстояние между центрами борозд 3 м, шириной 0,5 м. направление с ЮВ на СЗ

7.4. Метод и способ создания культур (посадка сеянцами ОКС (ЗКС), саженцами с ОКС (ЗКС), ручная, механизированная) ручная посадка сеянцами ОКС под меч Колесова

(применяемые машины и орудия)

7.5. Количество посадочных (посевных) мест на 1 га, тыс. шт. 6,6

7.6. Размещение посадочных (посевных мест): расстояние между рядами (площадками) 3, в рядах (в площадках) 0,5 м

7.7. Схема смешения пород С-С-С

7.8. Потребность в посадочном (посевном) материале на 1 га тыс. шт. 6,6 и на всю площадь по породам 8,580

8. Требования к используемому для лесовосстановления посадочного материала по породам: вид, возраст, материал (сенцы, саженцы), размеры стволика (высота, диаметр

корневой шейки) Стандартные сеянцы сосны возрастом не менее 2-3 года, диаметр ствола у корневой шейки 2,5 мм, высота ствола не менее 10 см

9. Виды и способы агротехнического ухода, их кратность:

1-й год 2х кратный (ручной – прополка сорняков в борозде; механизированный – уничтожение травянистой растительности в междурядьях)

2-й год 2х кратный (ручной – прополка сорняков в борозде; механизированный – уничтожение травянистой растительности в междурядьях)

3-й год 1х кратный (механизированный – уничтожение травянистой растительности в междурядьях)

4-й год по данным инвентаризации лесных культур

10. Противопожарные и защитные мероприятия мин полоса по периметру
(ширина, протяженность)

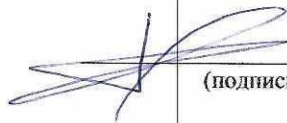
лесных культур, шириной 1,4 м протяженностью 650 м

11. Требования к молоднякам, площади которых подлежат отнести к землям, на которых расположены леса, для признания работ по лесовосстановлению завершенными (намечаемый год перевода культур в земли, покрытые лесной растительностью возраст, состав пород, количество главных пород, средняя высота) 2027 г. 10С возрастом не менее 7 лет, количеством главной породы не менее 2000 шт/га высотой не менее 1,1 м

Проект разработал:

директор Зубаиров В.Р.

(должность, Ф.И.О.)



(подпись, число)

Проект проверил:

Начальник Закирова С.Н.

(должность, Ф.И.О.)



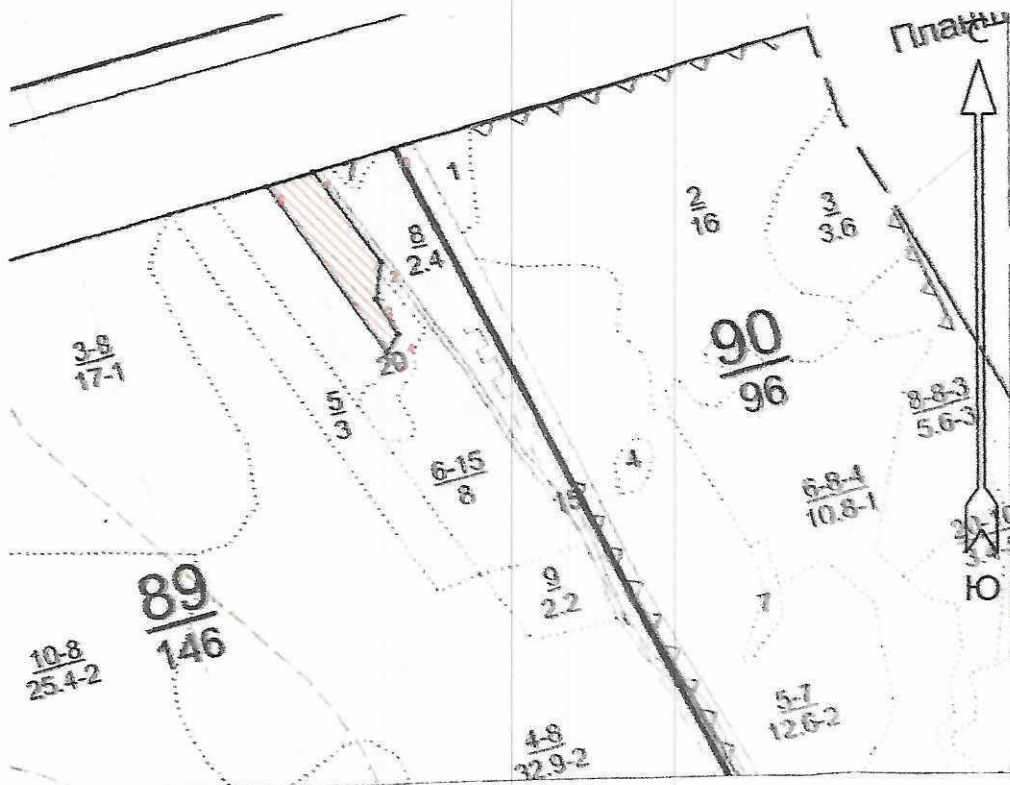
(подпись, число)

ГЕОДЕЗИЧЕСКИЕ КООРДИНАТЫ

ТО Кунашакское лесничество, Кунашакское участковое лесничество

Квартал 89 выдел 6 площадь – 1,3 га

Мероприятия: посадка лесных культур на весну 2021 год



№	X	Y
0	655642.391	2347352.025
1	655610.770	2347246.199
2	655490.358	2347335.874
3	655441.756	2347329.563
4	655394.914	2347358.464
5	655369.640	2347344.202
6	655590.844	2347185.355

Директор ООО «Кунашакский лесхоз»

Зубаиров В.Р.