

Проект лесовосстановления согласован:

(должность)
Начальник отдела охраны, защиты
и воспроизводства лесов
(подпись) С. Г. СУЛИМЕНКО (ФИО)
2002 г.
23 МАРТА

Проект лесовосстановления предоставлен:

(наименование юридического лица)
ООО «Кунашакский лесхоз»
(организационно-правовая форма)
директор
(представитель, должность)
Зубаирова В. Р.
(подпись) (ФИО) (печать)
2021 г.

ПРОЕКТ искусственного ЛЕСОВОССТАНОВЛЕНИЯ
на весну, осень май 20 21 г.
(месяц)

Лесничество Кунашакское Участковое лесничество Синарское

Номер квартала 63 Номер выдела 39 Площадь участка 0,6 га

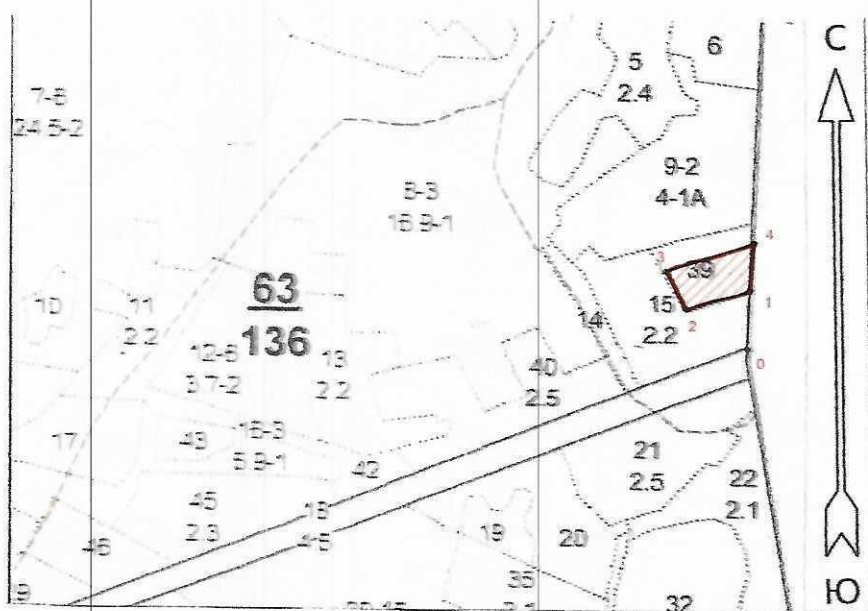
Категория лесов Защитные противозерозийные Главная порода Сосна

Сопутствующие породы нет

Вид культур сплошные

(сплошные, частичные)

План участка, масштаб 1:10000



Экспликация		
п.	Румбы	Длина
0-1	СЗ:12	78.8
1-2	ЮЗ:60	87.2
2-3	СЗ:41	57.3
3-4	СВ:58	121.2
4-1	ЮВ:9	63.4

1. Категория лесокультурной площади: вырубка (указать год), гарь (указать год);
редина, пустырь, прогалина, иные не занятые лесными насаждениями или пригодные для лесовосстановления земли гарь
2. Рельеф, почвы, механический состав, степень влажности Рельеф ровный
среднеподзолистая, суглинистая, свежая
3. Напочвенный покров (важнейшие растения – индикаторы, степень задернения
почвы) разнотравный, злаки, ширококолосовые травы
4. Тип леса (тип вырубки), тип лесорастительных условий СТР
5. Наличие имеющего подроста и молодняка лесных древесных пород (состав пород,
средний возраст, тыс. шт./га, размещение, средняя высота, м) нет
- 5.1. Состояние лесных насаждений (оценка и др.) нет
- 5.2. Захламленность менее 10 куб.м/га, наличие пней (валунов) 82 шт./га,
средний диаметр 20 см.
- 5.3. Степень минерализации почвы нет
6. Проектируемый способ лесовосстановления (искусственное лесовосстановление,
естественное лесовосстановление) искусственное лесовосстановление
- 6.1. Обоснование проектируемого способа лесовосстановления, главных лесных
древесных пород, породного состава восстанавливаемых лесов, с учетом особенностей
производства работ в различных категориях защиты лесов и особо защитных участках
Искусственное лесовосстановление (приложение № 20 табл. №2 Правила
лесовосстановления Приказ Минприроды РФ от 04.12.2020 №1014) жизнеспособного
подроста гл. древ. Породы отсутствует
7. Срок и технологии (методы) выполнения работ по лесовосстановлению весна - май
2021г., ручная посадка под меч Колесова
- 7.1. Сроки и виды подготовки площади; применяемые машины и орудия весна
- май 2021 г., нарезка борозд МТЗ-82.1 плугом ПКЛ-70
- 7.2. Способы и время обработки почвы (механизированная, ручная, сплошная,
полосами, бороздами, террасирование, площадки и т.д.), глубина обработки почвы,
применяемые машины и орудия весна – май 2021 г. механизированная бороздами,
глубиной обработки 10-12 см МТЗ-82.1, плугом ПКЛ-70
- 7.3. Размещение и размеры площадок, террас, полос, борозд на площади и их
направление расстояние между центрами борозд 3 м, шириной 0,5 м. направление с СЗ
на ЮВ
- 7.4. Метод и способ создания культур (посадка сеянцами ОКС (ЗКС), саженцами
с ОКС (ЗКС), ручная, механизированная) ручная посадка сеянцами ОКС под меч
Колесова
(применяемые машины и орудия)
- 7.5. Количество посадочных (посевных) мест на 1 га, тыс. шт. 6,6
- 7.6. Размещение посадочных (посевных мест): расстояние между рядами
(площадками) 3, в рядах (в площадках) 0,5 м
- 7.7. Схема смешения пород С-С-С
- 7.8. Потребность в посадочном (посевном) материале на 1 га тыс. шт. 6,6
и на всю площадь по породам 3,96
8. Требования к используемому для лесовосстановления посадочного материала по
породам: вид, возраст, материал (сенцы, саженцы), размеры стволика (высота, диаметр
корневой шейки) Стандартные сеянцы сосны возрастом не менее 2-3 года, диаметр
ствола у корневой шейки 2,5 мм, высота ствола не менее 10 см
9. Виды и способы агротехнического ухода, их кратность:

1-й год 2х кратный (ручной – прополка сорняков в борозде; механизированный – уничтожение травянистой растительности в междурядьях)

2-й год 2х кратный (ручной – прополка сорняков в борозде; механизированный – уничтожение травянистой растительности в междурядьях)

3-й год 1х кратный (механизированный – уничтожение травянистой растительности в междурядьях)

4-й год по данным инвентаризации лесных культур

10. Противопожарные и защитные мероприятия мин полоса по периметру
(ширина, протяженность)

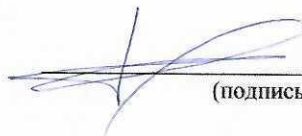
лесных культур, шириной 1,4 м протяженностью 450 м

11. Требования к молоднякам, площади которых подлежат отнести к землям, на которых расположены леса, для признания работ по лесовосстановлению выполненными (намечаемый год перевода культур в земли, покрытые лесной растительностью возраст, состав пород, количество главных пород, средняя высота) 2027 г. 10С возрастом не менее 7 лет, количеством главной породы не менее 2000 шт/га высотой не менее 1,1 м

Проект разработал:

директор Зубаиров В.Р.

(должность, Ф.И.О.)



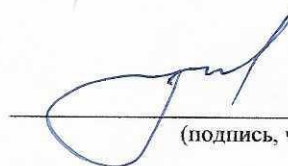
(подпись, число)

10.03.2021г

Проект проверил:

Начальник Закирова С.Н.

(должность, Ф.И.О.)



(подпись, число)

15.03.2021г