

Проект лесовосстановления согласован:



Проект лесовосстановления предоставлен:

(наименование юридического лица)

ООО "Леспромсервис"

Общества с ограниченной ответственностью
(организационно-правовая форма)

Генеральный директор

(представитель, должность)

Закиров Р.Ф.

(подпись)

(Ф.И.О.)

(печать)

" 20 "

2020г.

ПРОЕКТ ИСКУССТВЕННОГО ЛЕСОВОССТАНОВЛЕНИЯ

на весну, осень

май

2021

Лесничество Усть-Катавское

Участковое лесничество

Минское

Номер квартала 53

Номер выдела

12,20

Площадь участка

5,4 га.

в т.ч.

12

0,9 га.

20

4,5 га.

Категория лесов Эксплуатационные леса

Главная порода

Сосна

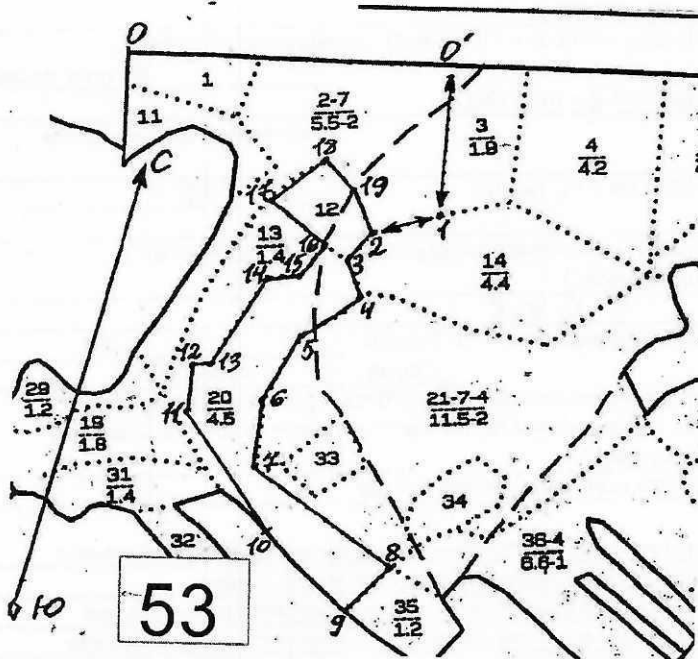
Сопутствующие породы

Вид культур

сплошные

сплошные,частичные,предварительные,подпологовые,реконструкция

План участка, масштаб 1:10000



Номера точек	Направление румбы (азимут)	Длина линий, м
Привязка		
0-0'	СВ 77	420
0' -1	ЮВ 12	200
1-2	ЮЗ 60	95
Номера точек	Направление румбы (азимуты) линий, °	Длина линий, м
2-3	ЮЗ 19	55
3-4	ЮВ 42	46
4-5	ЮЗ 40	100
5-6	ЮЗ 11	115
6-7	ЮВ 10	100
7-8	ЮВ 66	233
8-9	ЮЗ 30	85
9-10	СЗ 60	150
10-11	СЗ 45	215
11-12	СЗ 15	71
12-13	СВ 90	23
13-14	СВ 16	130
14-15	СВ 67	55
15-16	СВ 22	60
16-17	СЗ 65	87
17-18	СВ 32	100
18-19	ЮВ 57	55
19-2	ЮВ 32	70

1. Категория лесокультурной площади: вырубка(указать год), гарь (указать год);
редина,пустырь, прогалина, иные не занятые лесными насаждениями или пригодные для
лесовосстановления земли вырубка 2020 г.

2. Рельеф, почвы, механический состав, степень влажности ровный
Серая лесная, Среднесуглинистая, Свежая

3. Напочвенный покров (важнейшие растения - индикаторы, степень задернения почвы)
здернение среднее, мхи, разнотравье

4. Тип леса (тип вырубки), тип лесорастительных условий **ЕЗШТ 234**

5. Наличие имеющегося подроста и молодняка лесных древесных пород (состав пород,
средний возраст, тыс.шт/га, размещение, средняя высота,м **нет**

5.1 Состояние лесных насаждений (оценка и др)

5.2 Захламленность **нет** км/га., наличие пней (валунов) **до 300** шт./га,
средний диаметр **30** см.

5.3 Степень минерализация почвы **нет**

6. Проектируемый способ лесовосстановления (искусственное лесовосстановление, естественное
лесовосстановление) **искусственное лесовосстановление**

6.1 Обоснование проектируемого способа лесовосстановления, главных лесных древесных пород,
породного состава восстанавливаемых лесов, с учетом особенностей производства работ в различных
категориях защитных лесов и особо защитных учас **искусственное лесовосстановление**
в соответствии таблицы 2 приложения 20 Правил лесовосстановления, Приказ МПРФ
от 25.03.2 019г № 188, жизнеспособный подрост главных лесных пород отсутствует

7. Срок и технологии (методы) выполнения работ по лесовосстановлению
весна, май 2021г., ручная посадка под меч Колесова

7.1. Сроки и виды подготовки площади; применяемые машины и орудия
осень, сентябрь 2020г. ДТ-75

7.2. Способы и время обработки почвы (механизированная, конная ручная, сплошная,
полосами, бороздами, террасирование, площадками и т.д.), глубина обработки почвы,применяемые
машины и орудия
глубина обработки 15-20 см, осень, сентябрь, 2020г. механизированная, полосами, ДТ-75

7.3. Размещение и размеры площадок, террас, полос, борозд на площади и их направление
полосы шир. 2,5м; м/у полосами 2,5м
направление полос с юговостока на северозапад

7.4. Метод и способ создания культур (посадка сеянцами ОКЗ (ЗКС), саженцами ОКЗ (ЗКС),
ручная, механизированная) **ручная посадка**
стандартных сеянцев сосны обыкновенной 2-х лет ОКЗ
применяемые машины и орудия
под меч Колесова

7.5.Количество посадочных (посевных) мест на 1 га, тыс.шт. **5,1**

7.6.Размещение посадочных (посевных) мест: расстояние между полосами (площадками)
2,5 , в рядах (в площадках) **0,65** м.

7.7.Схема смещения пород **С - С - С**

7.8. Потребность в посадочном (посевном) материале на 1 га. Тыс.шт **5,1**
и на всю площадь по породам **Сосна - 27540 шт.**

8.Требования к используемому для лесовосстановления посадочного материала по породам:
вид, возраст, материал (сеянцы, саженцы), размеры стволика (высота, диаметр корневой шейки)
сеянцы сосны обыкновенной не менее 2х лет
высота не менее 10 см, диаметр корневой шейки не менее 2,5 мм

9. Виды и способы ухода, их кратность :
1-й год **2021г- 1-ый ручной уход -уборка нежелательной травянистой растительности в рядах культур**
2-й год **2022г- 2-ый ручной уход: 1й ручной уход- оправка культур от завала травой,**
2й ручной уход- уборка нежелательной травянистой растительности в рядах культур
3-й год **2023г- 1-ый ручной уход -уборка нежелательной травянистой растительности в рядах культур**
4-й год **2024- Уход за лесными культурами по данным инвентаризации предшествующего года**

10. Противопожарные и защитные мероприятия **Создание мин.полос**
ДТ-75 по периметру непрерывная, шириной 2,5 м протяженностью - 1,8 км

11.Требования к молоднякам площади которых подлежат отнесению к землям, на которых расположены
леса, для признания работ по лесовосстановлению завершенными(намечаемый год перевода культур
в земли, покрытые лесной растительностью, возраст, состав пород, количество главных пород, средняя
высота) **10С, Сосна - не менее 2,0тыс.шт/га, средняя высота - не менее 1,1м**
возраст - 7 лет, 2027 год

Проект разработал
Инженер ООО "Леспромсервис" Гаманюк И.И.
(должность, Ф.И.О.)

Проект проверил:
инженер л/в Туленкова Р.Р.
(должность, Ф.И.О.)

20.10.2020
подпись, дата

22.10.2020
подпись, дата