

Проект лесовосстановления согласован:



Проект лесовосстановления предоставлен:

(наименование юридического лица)

ООО "Леспромсервис"

Общества с ограниченной ответственностью

(организационно-правовая форма)

Генеральный директор

(представитель, должность)

Закиров Р.Ф.

(подпись)

(Ф.И.О.)

(печать)

" 20 " *апрель* 2020г.

ПРОЕКТ ИСКУССТВЕННОГО ЛЕСОВОССТАНОВЛЕНИЯ

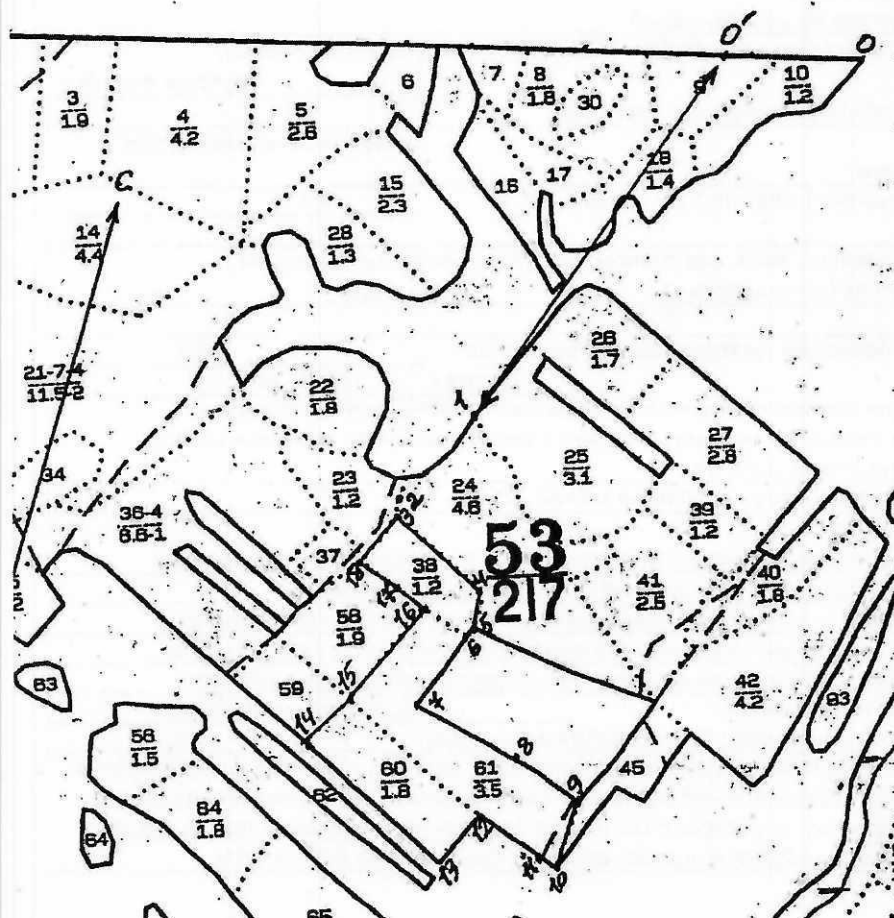
на весну, осень

май

2021

Лесничество	Усть-Катавское	Участковое лесничество	Минское			
Номер квартала	53	Номер выдела	38,60,61	Площадь участка	6,5	га.
		в т.ч.	60		1,8	га.
			61		3,5	га.
			38		1,2	га.
Категория лесов	Эксплуатационные леса			Главная порода	Сосна	
Сопутствующие породы						
Вид культур						
сплошные						
сплошные,частичные,предварительные,подпологовые,реконструкция						

План участка, масштаб 1:10000



Номера точек	Направление румбы (азимуты) линий, °	Длина линий, м
Привязка		
0-0'	ЮЗ 77	186
0' -1	ЮЗ 18	602
1-2	ЮЗ 23	152
2-3	ЮЗ 12	28
Номера точек	Направление румбы (азимуты) линий, °	Длина линий, м
3-4	ЮВ 60	150
4-5	ЮВ 4	40
5-6	ЮЗ 20	23
6-7	ЮЗ 17	125
7-8	ЮВ 75	150
8-9	ЮВ 67	105
9-10	ЮВ 0	100
10-11	СЗ 65	32
11-12	СЗ 61	101
12-13	ЮЗ 21	87
13-14	СЗ 61	248
14-15	СВ 28	84
15-16	СВ 25	162
16-17	СЗ 67	50
17-18	СЗ 69	60
18-3	СВ 20	80

1. Категория лесокультурной площади: вырубка(указать год), гарь (указать год);
редина,пустырь, прогалина, иные не занятые лесными насаждениями или пригодные для
лесовосстановления земли вырубка 2020 г.

2. Рельеф, почвы, механический состав, степень влажности ровный
Серая лесная, Среднесуглинистая, Свежая

3. Напочвенный покров (важнейшие растения - индикаторы, степень задернения почвы)
здернение среднее, мхи, разнотравье

4. Тип леса (тип вырубки), тип лесорастительных условий ЕЗШТ 234

5. Наличие имеющегося подроста и молодняка лесных древесных пород (состав пород,
средний возраст, тыс.шт/га, размещение, средняя высота,м нет

5.1 Состояние лесных насаждений (оценка и др)

5.2 Захламленность нет кбм/га., наличие пней (валунов) до 300 шт./га,
средний диаметр 30 см.

5.3 Степень минерализация почвы нет

6. Проектируемый способ лесовосстановления (искусственное лесовосстановление, естественное
лесовосстановление) искусственное лесовосстановление

6.1 Обоснование проектируемого способа лесовосстановления, главных лесных древесных пород,
породного состава восстанавливаемых лесов, с учетом особенностей производства работ в различных
категориях защитных лесов и особо защитных участках искусственное лесовосстановление
в соответствии таблицы 2 приложения 20 Правил лесовосстановления, Приказ МПРФ
от 25.03.2 019г № 188, жизнеспособный подрост главных лесных пород отсутствует

7. Срок и технологии (методы) выполнения работ по лесовосстановлению
весна, май 2021г., ручная посадка под меч Колесова

7.1. Сроки и виды подготовки площади; применяемые машины и орудия
осень, сентябрь 2020г. ДТ-75

7.2. Способы и время обработки почвы (механизированная, конная ручная, сплошная,
полосами, бороздами, террасирование, площадками и т.д.), глубина обработки почвы,применяемые
машины и орудия
глубина обработки 15-20 см, осень, сентябрь, 2020г. механизированная, полосами, ДТ-75

7.3. Размещение и размеры площадок, террас, полос, борозд на площади и их направление
полосы шир. 2,5м; м/у полосами 2,5м
направление полос с юго-востока на северо-запад

7.4. Метод и способ создания культур (посадка сеянцами ОКЗ (ЗКС), саженцами ОКЗ (ЗКС),
ручная, механизированная) ручная посадка
стандартных сеянцев сосны обыкновенной 2-х лет ОКС
применяемые машины и орудия
под меч Колесова

7.5.Количество посадочных (посевных) мест на 1 га, тыс.шт. 5,1

7.6.Размещение посадочных (посевных) мест: расстояние между полосами (площадками)
2,5 , в рядах (в площадках) 0,65 м.

7.7.Схема смещения пород С - С - С

7.8. Потребность в посадочном (посевном) материале на 1 га. Тыс.шт 5,1
и на всю площадь по породам Сосна - 33150 шт.

8.Требования к используемому для лесовосстановления посадочного материала по породам:
вид, возраст, материал (сеянцы, саженцы), размеры стволика (высота, диаметр корневой шейки)
сеянцы сосны обыкновенной не менее 2х лет
высота не менее 10 см, диаметр корневой шейки не менее 2,5 мм

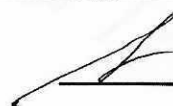
9. Виды и способы ухода, их кратность :
1-й год 2021г- 1-ый ручной уход -уборка нежелательной травянистой растительности в рядах культур
2-й год 2022г- 2-ый ручной уход: 1й ручной уход- оправка культур от завала травой,
2й ручной уход- уборка нежелательной травянистой растительности в рядах культур
3-й год 2023г- 1-ый ручной уход -уборка нежелательной травянистой растительности в рядах культур
4-й год 2024- Уход за лесными культурами по данным инвентаризации предшествующего года


10. Противопожарные и защитные мероприятия Создание мин.полос
ДТ-75 по периметру непрерывная, шириной 2,5 м протяженностью - 1,6 км

11.Требования к молоднякам площади которых подлежат отнесению к землям, на которых расположены
леса, для признания работ по лесовосстановлению завершенными(намечаемый год перевода культур
в земли, покрытые лесной растительностью, возраст, состав пород, количество главных пород, средняя
высота) 10С, Сосна - не менее 2,0тыс.шт/га, средняя высота - не менее 1,1м
возраст - 7 лет, 2027 год

Проект разработал
Инженер ООО "Леспромсервис" Гаманюк И.И.
(должность, Ф.И.О.)

Проект проверил:
инженер л/в Туленкова Р.Р.
(должность, Ф.И.О.)

 20.10.2020
подпись, дата

 22.10.2020
подпись, дата