

Проект лесовосстановления согласован:

НАЧАЛЬНИК УПРАВЛЕНИЯ ГОС. НАДЗОРА
И ВОСПРОИЗВОДСТВА ЛЕСОВ
(подпись) С.Г. (Ф.И.О.)
"22" "МАРТА" 2020г.

Проект лесовосстановления предоставлен:

(наименование юридического лица)

ООО "Леспромсервис"

Общества с ограниченной ответственностью

(организационно-правовая форма)

Генеральный директор

(представитель, должность)

Закиров Р.Ф.

(подпись)

(Ф.И.О.)

(печать)

"20" "апреля" 2020г.

ПРОЕКТ ИСКУССТВЕННОГО ЛЕСОВОССТАНОВЛЕНИЯ

на весну, осень

май

2021

Лесничество Усть-Катавское

Участковое лесничество Минское

Номер квартала 6 Номер выдела 24

Площадь участка 14,4 га.

Категория лесов Эксплуатационные леса

Главная порода Сосна

Сопутствующие породы

Вид культур

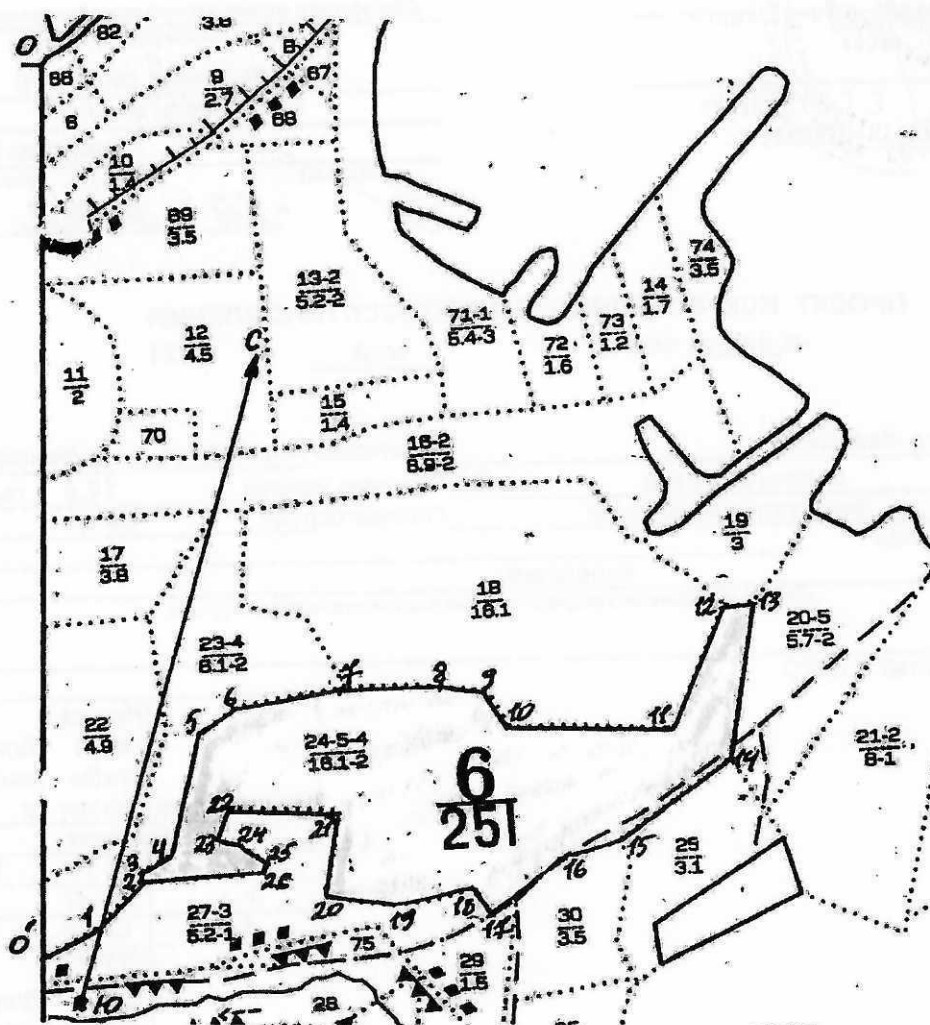
сплошные

сплошные, частичные, предварительные, подпологовые, реконструкция

План участка, масштаб 1:10000

Номера точек	Направление румбы (азимут)	Длина линий, м
Привязка		
0-0'	ЮВ 14	1260
0'-1	СВ 47	80
1-2	СВ 30	85
Номера точек	Направление румбы (азимуты) линий, °	Длина линий, м
2-3	СВ 8	20
3-4	СВ 50	40
4-5	СВ 2	180
5-6	СВ 40	65
6-7	СВ 66	140
7-8	СВ 76	130
8-9	СВ 85	50
9-10	ЮВ 40	58
10-11	СВ 76	220
11-12	СВ 7	187
12-13	СВ 61	40
13-14	ЮВ 5	220
14-15	ЮЗ 38	178
15-16	ЮЗ 58	80
16-17	ЮЗ 37	130
17-18	СЗ 45	43
18-19	ЮЗ 64	105
19-20	ЮЗ 85	95
20-21	СЗ 6	114

21-22	ЮЗ 78	148
22-23	ЮЗ 7	45
23-24	ЮВ 85	30
24-25	ЮВ 70	48
25-26	ЮВ 14	15
26-2	ЮЗ 69	167



1. Категория лесокультурной площади: вырубка(указать год), гарь (указать год);
редина,пустырь, прогалина, иные не занятые лесными насаждениями или пригодные для
лесовосстановления земли вырубка 2020 г.

2. Рельеф, почвы, механический состав, степень влажности ровный
Серая лесная, Среднесуглинистая, Свежая

3. Напочвенный покров (важнейшие растения - индикаторы, степень задернения почвы)
здернение среднее, мох, разнотравье подлесок Р РК редкий

4. Тип леса (тип вырубки), тип лесорастительных условий ЕЗШТ 234

5. Наличие имеющегося подроста и молодняка лесных древесных пород (состав пород,
средний возраст, тыс.шт/га, размещение, средняя высота,м нет

5.1 Состояние лесных насаждений (оценка и др)

5.2 Захламленность нет нет км/га., наличие пней (валунов) до 300 шт./га,
средний диаметр 30 см.

5.3 Степень минерализация почвы нет

6. Проектируемый способ лесовосстановления (искусственное лесовосстановление, естественное
лесовосстановление) искусственное лесовосстановление

6.1 Обоснование проектируемого способа лесовосстановления, главных лесных древесных пород,
породного состава восстанавливаемых лесов, с учетом особенностей производства работ в различных
категориях защитных лесов и особо защитных участках искусственное лесовосстановление
в соответствии таблицы 2 приложения 20 Правил лесовосстановления, Приказ МПРФ
от 25.03.2 019г № 188, жизнеспособный подрост главных лесных пород отсутствует

7. Срок и технологии (методы) выполнения работ по лесовосстановлению
весна, май, 2021г., ручная посадка под меч Колесова

7.1. Сроки и виды подготовки площади; применяемые машины и орудия
осень, сентябрь, 2020г. ТТ - 4- плуг ПЛП-135

7.2. Способы и время обработки почвы (механизированная, конная ручная, сплошная,
полосами, бороздами, террасирование, площадками и т.д.), глубина обработки почвы, применяемые
машины и орудия ТТ - 4- плуг ПЛП-135 механизированная, бороздами
глубина обработки 15-20 см. осень, сентябрь, 2020г.

7.3. Размещение и размеры площадок, террас, полос, борозд на площади и их направление
м/у центрами борозд 3,0м ширина борозды - 1,35м
с запада на восток

7.4. Метод и способ создания культур (посадка сеянцами ОКЗ (ЗКС), саженцами ОКЗ (ЗКС),
ручная, механизированная) ручная посадка
стандартных сеянцев сосны обыкновенной 2-х лет ОКЗ
применяемые машины и орудия
под меч Колесова

7.5. Количество посадочных (посевных) мест на 1 га, тыс.шт. 5,1

7.6. Размещение посадочных (посевных) мест: расстояние между полосами (площадками)
3,0 , в рядах (в площадках) 0,65 м.

7.7. Схема смещения пород С - С - С

7.8. Потребность в посадочном (посевном) материале на 1 га. Тыс.шт 5,1
и на всю площадь по породам Сосна - 73440 шт.

8. Требования к используемому для лесовосстановления посадочного материала по породам:
вид, возраст, материал (сеянцы, саженцы), размеры стволика (высота, диаметр корневой шейки)
сеянцы сосны обыкновенной не менее 2х лет
высота не менее 10 см, диаметр корневой шейки не менее 2,5 мм

9. Виды и способы ухода, их кратность :
1-й год 2021г- 1-ый ручной уход -уборка нежелательной травянистой растительности в рядах культур
2-й год 2022г- 2-ый ручной уход: 1й ручной уход- оправка культур от завала травой,
2й ручной уход- уборка нежелательной травянистой растительности в рядах культур
3-й год 2023г- 1-ый ручной уход -уборка нежелательной травянистой растительности в рядах культур
4-й год 2024- Уход за лесными культурами по данным инвентаризации предшествующего года

10. Противопожарные и защитные мероприятия Создание мин.полос
ТТ - 4- плуг ПЛП-135 по периметру непрерывная, шир. 1,35 м. протяженность 2,6 км

11. Требования к молоднякам площади которых подлежат отнесению к землям, на которых расположены
леса, для признания работ по лесовосстановлению выполненными(намечаемый год перевода культур
в земли, покрытые лесной растительностью, возраст, состав пород, количество главных пород, средняя
высота) 10С, Сосна - не менее 2,0тыс.шт/га, средняя высота - не менее 1,1м
возраст - 7 лет 2027год

Проект разработал
Инженер ООО "Леспромсервис" Гаманюк И.И.
(должность, Ф.И.О.)

Проект проверил:
Инженер по лесовосстановлению Туленкова Р.Р.
(должность, Ф.И.О.)

20. 10. 2020
подпись, дата

22. 10. 2020
подпись, дата