

Проект лесовосстановления согласован:

НАЧАЛЬНИК (должность) ОХРАНЫ, ЗАЩИТЫ  
И ВОСПРОИЗВОДСТВА ЛЕСОВ  
(подпись) (Ф.И.О.)  
"22" МАРТА 2020г. С.Г. СУЛИМЕНКО

Проект лесовосстановления предоставлен:  
(наименование юридического лица)

ООО "Леспромсервис"

Общества с ограниченной ответственностью  
(организационно-правовая форма)

Генеральный директор

(представитель, должность)

Закиров Р.Ф.

(подпись)

(Ф.И.О.)

(печать)

"20" Октября 2020г.

ПРОЕКТ ИСКУССТВЕННОГО ЛЕСОВОССТАНОВЛЕНИЯ  
на весну, осень май 2021

Лесничество Усть-Катавское

Номер квартала 91 Номер выдела 57,70  
в т.ч. 57

Участковое лесничество Минское  
Площадь участка 12,9 га.

Категория лесов Эксплуатационные леса

Сопутствующие породы

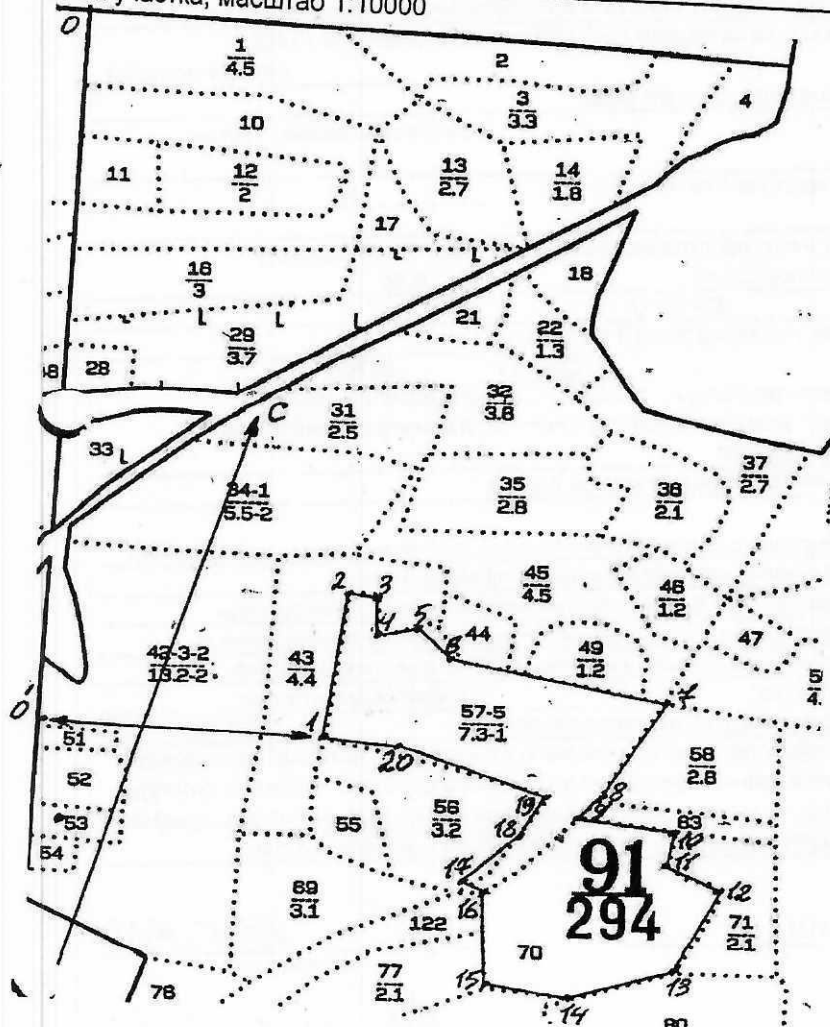
Главная порода Сосна

Вид культур

сплошные

сплошные, частичные, предварительные, подпологовые, реконструкция

План участка, масштаб 1:10000



Номера точек	Направление румбы (азимут)	Длина линий, м
Привязка		
0-0'	ЮВ 15	1010
0' -1	СВ 10	365
Номера точек	Направление румбы (азимуты) линий, °	Длина линий, м
1-2	СЗ 10	210
2-3	СВ 77	37
3-4	ЮВ 17	53
4-5	СВ 61	62
5-6	ЮВ 62	50
6-7	СВ 82	300
7-8	ЮЗ 13	160
8-9	ЮЗ 28	41
9-10	СВ 80	133
10-11	ЮВ 2	50
11-12	ЮВ 85	80
12-13	ЮЗ 9	130
13-14	ЮЗ 56	140
14-15	ЮЗ 80	110
15-16	СЗ 20	130
16-17	ЮЗ 88	35
17-18	СЗ 34	100
18-19	СВ 10	72
19-20	ЮЗ 89	205
20-1	ЮЗ 76	100

1. Категория лесокультурной площади: вырубка(указать год), гарь (указать год);  
редина,пустырь, прогалина, иные не занятые лесными насаждениями или пригодные для  
лесовосстановления земли вырубка 2020 г.

2. Рельеф, почвы, механический состав, степень влажности ровный  
Серая лесная, Среднесуглинистая, Свеежая

3. Напочвенный покров ( важнейшие растения - индикаторы, степень задернения почвы )  
здернение среднее, разнотравье, злаки

4. Тип леса ( тип вырубки ), тип лесорастительных условий ЕРЗЛ 226

5. Наличие имеющегося подроста и молодняка лесных древесных пород (состав пород,  
средний возраст, тыс.шт/га, размещение, средняя высота,м нет

5.1 Состояние лесных насаждений (оценка и др)

5.2 Захламленность нет кбм/га., наличие пней ( валунов ) до300 шт./га,  
средний диаметр 30 см.

5.3 Степень минерализация почвы нет

6. Проектируемый способ лесовосстановления (искусственное лесовосстановление, естественное  
лесовосстановление) искусственное лесовосстановление

6.1 Обоснование проектируемого способа лесовосстановления, главных лесных древесных пород,  
породного состава восстанавливаемых лесов, с учетом особенностей производства работ в различных  
категориях защитных лесов и особо защитных участках искусственное лесовосстановление  
в соответствии таблицы 2 приложения 20 Правил лесовосстановления, Приказ МПРФ  
от 25.03.2 019г № 188, жизнеспособный подрост главных лесных пород отсутствует

7. Срок и технологии ( методы) выполнения работ по лесовосстановлению  
весна, май 2021г., ручная посадка под меч Колесова

7.1. Сроки и виды подготовки площади; применяемые машины и орудия  
осень, сентябрь 2020г. Т-170

7.2. Способы и время обработки почвы (механизированная, конная ручная, сплошная,  
полосами, бороздами, террасирование, площадками и т.д. ), глубина обработки почвы,применяемые  
машины и орудия  
глубина обработки 15-20 см, осень, сентябрь,2020г. механизированная, полосами, Т-170

7.3. Размещение и размеры площадок, террас, полос, борозд на площади и их направление  
полосы шир. 3,2м, м/у полосами 2,5м  
направление полос выд. 57- с запада на восток; выд.70 с юго-запада на северо-восток

7.4. Метод и способ создания культур ( посадка сеянцами ОКЗ (ЗКС), саженцами ОКЗ (ЗКС),  
ручная, механизированная ) ручная посадка  
стандартных сеянцев сосны обыкновенной 2-х лет ОКЗ

применяемые машины и орудия  
под меч Колесова

7.5.Количество посадочных ( посевных ) мест на 1 га, тыс.шт. 5,1

7.6.Размещение посадочных ( посевных ) мест: расстояние между полосами (площадками )  
2,5 , в рядах ( в площадках ) 0,65 м.

7.7.Схема смещения пород С - С - С

7.8. Потребность в посадочном ( посевном ) материале на 1 га. Тыс.шт 5,1  
и на всю площадь по породам Сосна - 65790 шт.

8.Требования к используемому для лесовосстановления посадочного материала по породам:  
вид, возраст, материал ( сеянцы, саженцы), размеры стволика ( высота, диаметр корневой шейки)  
сеянцы сосны обыкновенной не менее 2х лет  
высота не менее 10 см, диаметр корневой шейки не менее 2,5 мм

9. Виды и способы ухода, их кратность :  
1-й год 2021г- 1-ый ручной уход -уборка нежелательной травянистой растительности в рядах культур  
2-й год 2022г- 2-ый ручной уход: 1й ручной уход- опривка культур от завала травой,  
2й ручной уход- уборка нежелательной травянистой растительности в рядах культур  
3-й год 2023г- 1-ый ручной уход -уборка нежелательной травянистой растительности в рядах культур  
4-й год 2024- Уход за лесными культурами по данным инвентаризации предшествующего года

10. Противопожарные и защитные мероприятия Создание мин.полос  
Т-170 по периметру непрерывная, шириной 3,2 м. протяженностью - 2,2 км

11.Требования к молоднякам площади которых подлежат отнесению к землям, на которых расположены  
леса, для признания работ по лесовосстановлению завершенными( намечаемый год перевода культур  
в земли, покрытые лесной растительностью, возраст, состав пород, количество главных пород, средняя  
высота) 10С, Сосна - не менее 2,0тыс.шт/га, средняя высота - не менее 1,1м  
возраст - 7 лет

Проект разработал

Инженер ООО "Леспромсервис" Гаманюк И.И.

(должность, Ф.И.О.)

Проект проверил:

инженер л/в Туленкова Р.Р.

(должность, Ф.И.О.)

подпись, дата

подпись, дата