

Проект лесовосстановления согласован:



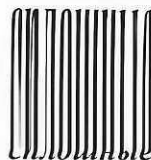
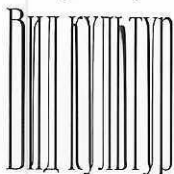
Проект лесовосстановления предоставлен:
(наименование юридического лица)



ПРОЕКТ ИСКУССТВЕННОГО ЛЕСОВОССТАНОВЛЕНИЯ

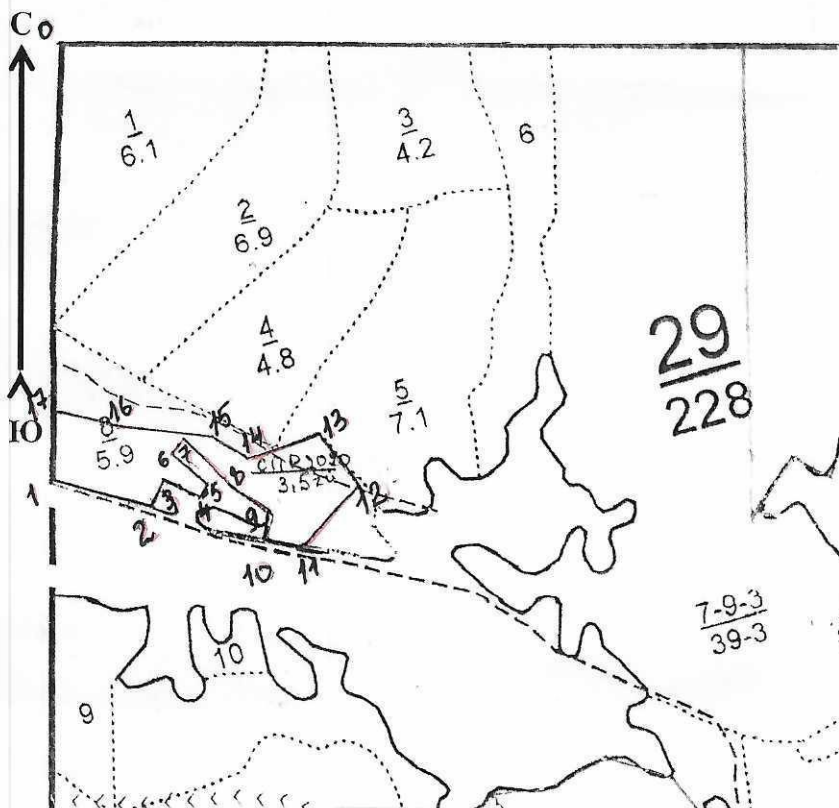
на весну, осень май 2021 г
(месяц)

Лесничество Катав-Ивановское Участковое лесничество Верх-Катавское
Номер квартала 29 Номер выдела 8 Площадь участка 3,5 га
Категория лесов эксплуатационные Главная порода Сосна
Сопутствующие породы нет



(сплошные, частичные)

План участка, масштаб 1 : 10000



№ точек	Направление	Длина линий, м
0 - 1	ЮВ : 1	583
1 - 2	ЮВ : 75	135
2 - 3	СВ : 20	42
3 - 4	ЮВ : 60	55
4 - 5	СВ : 16	22
5 - 6	СЗ : 54	57
6 - 7	СВ : 20	27
7 - 8	ЮВ : 45	91
8 - 9	ЮВ : 58	69
9 - 10	ЮЗ : 6	33
10 - 11	ЮВ : 82	50
11 - 12	СВ : 47	111
12 - 13	СЗ : 38	93
13 - 14	ЮЗ : 70	101
14 - 15	СЗ : 57	50
15 - 16	СЗ : 83	150
16 - 17	СЗ : 78	72
17 - 1	ЮВ : 1	91

Геодезические координаты лесного участка под посадку лесных культур на 2021 год

Лесничество

Участковое лесничество

Номер лесного квартала

Номер лесотаксационного выдела

Площадь лесосеки

Катав-Ивановское

Верх-Катавское

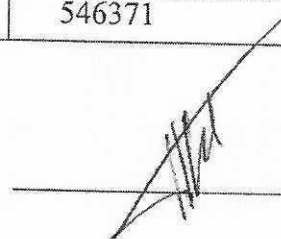
29

8

3,5 га

№ точки	Геодезические координаты	
	X	Y
1	546287	1321344
2	546231	1321466
3	546262	1321492
4	546220	1321529
5	546236	1321541
6	546277	1321502
7	546301	1321519
8	546227	1321570
9	546175	1321614
10	546144	1321606
11	546137	1321653
12	546185	1321750
13	546267	1321706
14	546255	1321606
15	546292	1321572
16	546337	1321430
17	546371	1321366

Генеральный директор
ООО «Лестехсервис»



Максименко П.Г.

1. Категория лесокультурной площади: вырубка (указать год), гарь (указать год), редина, пустырь, прогалина, иные не занятые лесными насаждениями или пригодные для лесовосстановления земли	<u>вырубка</u>	<u>2020</u>	<u>года</u>
2. Рельеф, почвы, механический состав, степень влажности	<u>рельеф горный, почвы - свежие, суглинистые, 1-ая степень увлажнения</u>		
3. Напочвенный покров (важнейшие растения - индикаторы, степень задернения почвы)	<u>пырей, костяника, степень задернения почвы - средняя</u>		
4. Тип леса (тип вырубки), тип лесорастительных условий	<u>БРТР 344</u>		
5. Наличие имеющего подроста и молодняка лесных древесных пород (состав пород, средний возраст, тыс. шт./га, размещение, средняя высота, м)	<u>(отсутствует)</u>		
5.1. Состояние лесных насаждений (оценка и др.)	<u>удовлетворительное</u>		
5.2. Захламленность <u>отсутствует</u> куб. м/га, наличие пней (валунов) <u>308</u> шт./га, средний диаметр <u>24</u> см.			
5.3. Степень минерализации почвы	<u>средняя</u>		
6. Проектированный способ лесовосстановления (искусственное лесовосстановление, естественное лесовосстановление)	<u>искусственное лесовосстановление</u>		
6.1. Обоснование проектируемого способа лесовосстановления, главных лесных древесных пород, породного состава восстанавливаемых лесов, с учетом особенностей производства работ в различных категориях лесов и особо защитных участках	<u>Искусственное лесовосстановление, ручная посадка лесных культур сосны обыкновенной, проектируемое согласно Правил лесовосстановления, утвержденных Приказом Минприроды РФ от 04.12.2020 г. № 1014. Приложение 20, таблица 2 - жизнеспособный подрост главных лесных древесных пород отсутствует.</u>		
7. Срок и технологии (методы) выполнения работ по лесовосстановлению	<u>май 2021 года, ручная посадка под меч Колесова</u>		
7.1. Сроки и виды подготовки площади; применяемые машины и орудия	<u>апрель - май 2021 года, частичная обработка почвы, бороздами: трактор ДТ-75, плуг ПКЛ-70</u>		
7.2. Способы и время обработки почвы (механизированная, ручная, сплошная, полосами, бороздами, террасирование, пощадками и т.д.), глубина обработки почвы, применяемые машины и орудия	<u>механизированная, бороздами: плугом ПКЛ-70 в агрегате с трактором ДТ-75, глубина обработки почвы - 10 - 15 см, апрель - май 2021 года</u>		
7.3. Размещение и размеры пощадок, террас, полос, борозд на площади и их направление	<u>бороздами с расстоянием между центрами - 3.0 м, ширина борозд - 0,7 м</u>		
7.4. Метод и способ создания культур (посадка сеянцами, ОКС (ЗКС), саженцами с ОКС (ЗКС), ручная, механизированная)	<u>ручным способом посадки сеянцев ОКС под меч Колесова</u> (применяемые машины и орудия)		
7.5. Количество посадочных (посевных) мест на га, тыс.шт	<u>6,600</u>		
7.6. Размещение посадочных (посевных мест): расстояние между рядами (площадками) <u>3,0</u> , в рядах (в площадках) <u>0,5</u> м			
7.7. Схема смещения пород	<u>С - С - С</u>		
7.8. Потребность в посадочном (посевном) материале на 1 га, тыс. шт.	<u>6,600</u>	и на всю площадь по породам <u>23,100</u> сеянцев сосны	

8. Требования к используемому для лесовосстановления посадочного материала по породам: вид, возраст, материал (сеянцы, саженцы), размеры стволика (высота, диаметр корневой шейки) стандартные 2-х летние сеянцы сосны обыкновенной, высотой 10-15 см, диаметр корневой шейки не менее 2,5 см.

9. Виды способы агротехнического ухода, их кратность:

1-й год - 2021 г., ручной двухкратный (скашивание нежелательной растительности);

2-й год - 2022 г., ручной двухкратный (скашивание нежелательной растительности);

3-й год - 2023 г., механизированный однократный (скашивание нежелательной растительности);

4-й год - 2024 г., механизированный однократный (скашивание нежелательной растительности);

10. Противопожарные и защитные мероприятия создание минерализованной полосы по периметру участка шириной 1,4 м и протяженностью 1,249 км.


11. Требования к молоднякам, площади которых подлежат отнесению к землям, на которых расположены леса, для признания работ по лесовосстановлению завершенными (намечаемый год перевода культур в земли, покрытые лесной растительности, возраст, состав пород, количество главных пород, средняя высота.) намечаемый год перевода культур 2027, возраст - 7 лет, состав пород - 10С, средняя высота - 1,1 м, количество главных пород не менее 2000 шт/га.

Проект разработал:

Генеральный директор ООО "Лестехсервис"

Максименко П.Г.

(должность, Ф.И.О.)


(подпись, дата) 30.03.2021

Проект проверил:

Лесничий Верх-Катавского участкового

лесничества Аникин Ю.А.

(должность, Ф.И.О.)


(подпись, дата)