

Проект лесовосстановления согласован:

Проект лесовосстановления предоставлен:
(наименование юридического лица)

Начальник отдела охраны, защиты
и воспроизводства лесов
(подпись) С.Г. Сулимов
« » АПРЕЛЯ 2020 г.
№3



ООО «Лесхоз»
(организационно-правовая форма)

Директор
(подпись) Сизов В.В.
(ФИО) (печать)

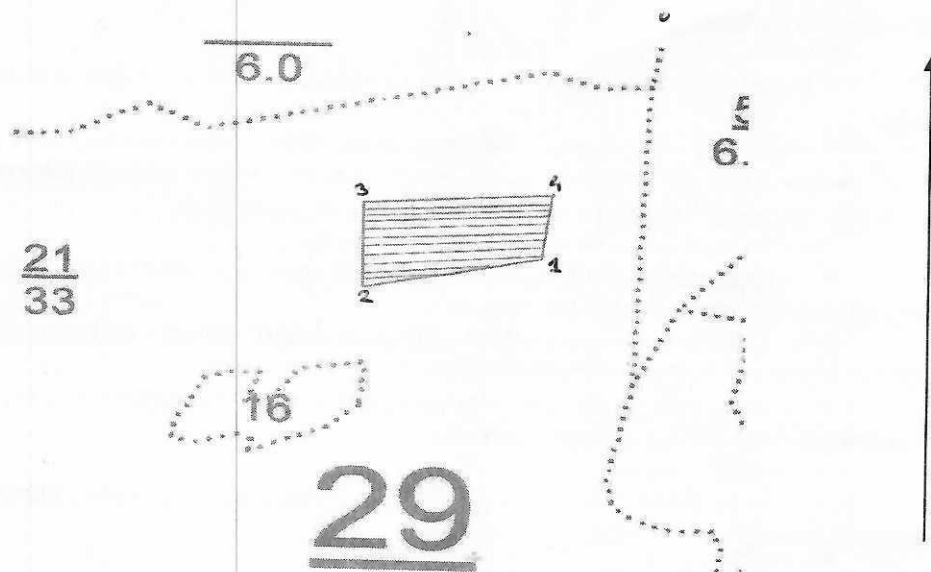
ПРОЕКТ ИСКУССТВЕННОГО ЛЕСОВОССТАНОВЛЕНИЯ

на весну май 2021 г.
(месяц)

Лесничество Верхнеуральское Участковое лесничество Карагайское
Номер квартала 29 Номер выдела 21 Площадь участка 3,0 га
Категория лесов Защитные Главная порода Сосна
Сопутствующие породы нет
Вид культур Сплошные

План участка, масштаб 1:10000

(сплошные, частичные)



Номера точек	координаты	Румбы линий	Длина, м
0-1	N 54°08'30,31" E 59°41'11,85"	ЮЗ:40	540
1-2	N 54°08'20,17" E 59°41'01,66"	ЮЗ:77	207
2-3	N 54°08'16,64" E 59°40'59,50"	СВ:8	168
3-4	N 54°08'17,09" E 59°40'52,85"	ЮВ:86	241
4-1	N 54°08'21,43" E 59°40'57,80"	ЮЗ:34	147

1. Категория лесокультурной площади: вырубка, гарь; редина, пустырь, прогалина, иные не занятые лесными насаждениями или пригодные для лесовосстановления земли: вырубка 2011 года.

2. Рельеф, почвы, механический состав, степень влажности: рельеф ровный, почва серая лесная, сухая.

3. Напочвенный покров (важнейшие растения - индикаторы, степень задернения почвы) задернение среднее
вейниковые, нагорные, мелуница

4. Тип леса (тип вырубки), тип лесорастительных условий Сбр 521

5. Наличие имеющего подроста и молодняка лесных древесных пород (состав пород, средний возраст, тыс. шт./га, размещение, средняя высота, м) нет

5.1. Состояние лесных насаждений (оценка и др.) отсутствует

5.2. Захламленность нет куб.м/га, наличие пней (валунов) 350 шт./га, средний диаметр 25 см.

5.3. Степень минерализации почвы нет

6. Проектируемый способ лесовосстановления (искусственное лесовосстановление, естественное лесовосстановление)

искусственное лесовосстановление

6.1. Обоснование проектируемого способа лесовосстановления, главных лесных древесных пород, породного состава восстанавливаемых лесов, с учетом особенностей производства работ в различных категориях защитных лесов и особо защитных участках: планируется лесовосстановление согласно таблице 2 приложение 20 Правил лесовосстановления

Приказ МПР № 188 от 25.03.2019 года, жизнеспособный подрост главных древесных пород отсутствует.

7. Срок и технологии (методы) выполнения работ по лесовосстановлению: весна май 2021 года ручная посадка под меч Колесова сосна обыкновенная.

7.1. Сроки и виды подготовки площади; применяемые машины и орудия: осень сентябрь 2020 года частичная нарезка борозд трактором МТЗ-80 с плугом ПКЛ 70

7.2. Способы и время обработки почвы (механизированная, ручная, сплошная, полосами, бороздами, террасирование, площадками и т.д.), глубина обработки почвы, применяемые машины и орудия: осень сентябрь 2020, бороздами глубина 10-15 см, плугом ПКЛ 70 в агрегате с МТЗ-80

7.3. Размещение и размеры площадок, террас, полос, борозд на площади и их направление расстояние между центрами борозд 3 м направленные с востока на запад.

7.4. Метод и способ создания культур создания культур (посадка сеянцами ОКС (ЗКС), саженцами с ОКС (ЗКС), ручная, механизированная) ручная посадка сеянцев сосны с ОКС под меч Колесова
(применяемые машины и орудия)

7.5. Количество посадочных (посевных) мест на 1 га, тыс. шт. 6600

7.6. Размещение посадочных (посевных) мест: расстояние между рядами (площадками) 3 м, в рядах (в площадках) 0,5 м

7.7. Схема смещения пород С-С-С-С

7.8. Потребность в посадочном (посевном) материале на 1 га тыс. шт. 6600 и на всю площадь по породам Сосна 19,8 тыс.шт.

8. Требования к используемому для лесовосстановления посадочному материалу по породам: вид, возраст, материал (сенцы, саженцы), размеры стволика (высота, диаметр корневой шейки) стандартные сеянцы сосны, возраст не менее 2-3 лет, высота не менее 10 см, диаметр у корневой шейки не менее 2,5мм

9. Виды и способы агротехнического ухода, их кратность:

1-й год 2 кратный механизированный рыхление почвы с одновременным уничтожением травянистой и древесной растительности в рядах культур и междурядьях;

2-й год 2 кратный механизированный рыхление почвы с одновременным уничтожением травянистой и древесной растительности в рядах культур и междурядьях

3-й год 1 кратный механизированный рыхление почвы с одновременным уничтожением травянистой и древесной растительности в рядах культур и междурядьях

4-й год по необходимости

10. Противопожарные и защитные мероприятия: проведение мин полос ширина 1,4 м протяженность 0,9 км по периметру участка
(ширина, протяженность)

11. Требования к молоднякам, площади которых подлежат отнесению к землям, на которых расположены леса, для признания работ по лесовосстановлению законченными (намечасмый год перевода культур в земли, покрытые лесной растительностью, возраст, состав пород, количество главных пород, средняя высота,) 2027 год 10С, количество не менее 2,0 тыс.шт. на 1 га, средняя высота не менее 1,1 м, возраст не менее 7 лет.

Проект разработал:

Начальник КПУ Моисеев А.А.
(должность, Ф.И.О.)

Проект проверил:

Инженер л/в Эрст Н.А.
(должность, Ф.И.О.)

Моисеев А.А.

(подпись, число)

Эрст Н.А. 30.03.2021
(подпись, число)