

Проект лесовосстановления согласован:

Проект лесовосстановления предоставлен:
(наименование юридического лица)

Начальник отдела охраны, защиты
и воспроизводства лесов

«29» марта 2021 г.
С.Г. Сулименко

ООО «Урал Гравитон Сервис»
(организационно-правовая форма)

Усольцев Е.А. директор
(представитель, должность)

(подпись)

(ФИО)

(печать)

ПРОЕКТ ИСКУССТВЕННОГО ЛЕСОВОССТАНОВЛЕНИЯ

на весну, май 2021 г.
(месяц)

Лесничество: *Нязепетровское.*

Участковое лесничество: *Шемахинское.*

Номер квартала: *105.* Номер выдела: *15.* Площадь участка: *2,5 га*

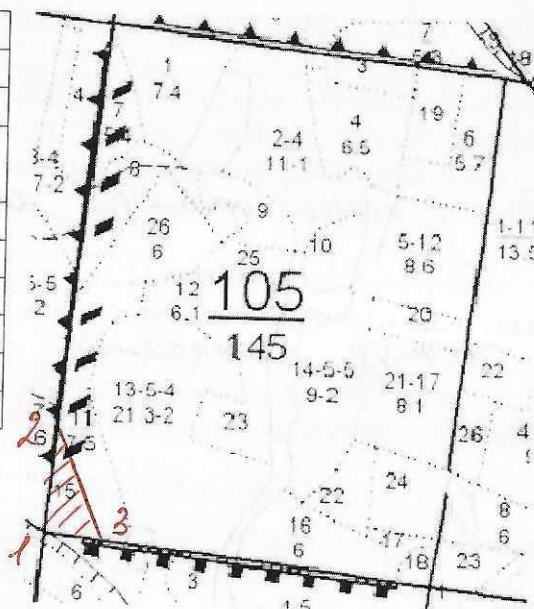
Категория лесов: *СЯГ-223.* Главная порода: *Сосна.*

Сопутствующие породы:

Вид культур: *сплошные.*
(сплошные, частичные)

План участка, масштаб 1:20000

привязка		
№ точек	Румбы линий	Длина линий, м
1-2	СВ:6	230
2-3	ЮВ:24	320
3-1	СЗ:84	160



План составил: мастер леса Усольцев А.С.
(должность, фамилия, и.о.)

(подпись)

- стандартный районированный посадочный материал: сеянцы
- сосны возраст не менее 2-3 года – диаметр корневой шейки не менее 2,5 мм, высота не менее 10 см

9. Виды и способы агротехнического ухода, их кратность (уход ручной):

1-й год: 2 кратный уход - уборка травяной растительности в рядах

2-й год: 2 кратный уход - уборка травяной и древесно-кустарниковой растительности в рядах

3-й год: 1 кратный уход - уборка травяной и древесно-кустарниковой растительности в рядах и междурядьях

4-й год: 1 кратный уход - уборка травяной и древесно-кустарниковой растительности в рядах и междурядьях


10. Противопожарные и защитные мероприятия: устройство минерализованных полос по периметру участка, шириной 1,35 м, протяженностью 0,844 км.
(ширина, протяженность)

11. Требования к молоднякам, площади которых подлежат отнесению к землям, на которых расположены леса, для признания работ по лесовосстановлению завершенными (намечасмый год перевода культур в земли, покрытые лесной растительностью, возраст, состав пород, количество главных пород, средняя высота.): 2027 год (возраст главной породы не менее 7 лет) , 10С, ср. высота не менее 1,1 м, количество деревьев главной породы не менее 2,0 тыс.шт./га.

Проект разработал:

__мастер леса Усольцев А.С. _____


(должность, Ф.И.О)

 15.10.2020
(подпись, число)

Проект проверил:

__лесничий Шемахинского участкового
лесничества Рожков Д.Н. _____

(должность, Ф.И.О.)

 15.10.2020
(подпись, число)