

Проект лесовосстановления согласован:

(должность) 53171871
Начальник отдела охраны, защиты
и воспроизводства лесов
(подпись) П. И. Афишов
«4» СЕНТЯБРЯ 2020г.
« » 20 09 10771871

Проект лесовосстановления предоставлен:

(наименование юридического лица)
ОБУ «Центр пожаротушения и охраны леса
Челябинской области»
(организационно-правовая форма)

И.о.руководителя

(представитель, должность)

(подпись)

(ФИО)

Ракланов Р.В.

(печать)

«03» 09 2020г.

ПРОЕКТ СОДЕЙСТВИЯ ЕСТЕСТВЕННОМУ ЛЕСОВОССТАНОВЛЕНИЮ

на весну, осень, октябрь 2020 г.
(месяц)

Лесничество Шершневское Участковое лесничество Кременкульское

Номер квартала 47 Номер выдела 4.1 Площадь участка 4,0 га

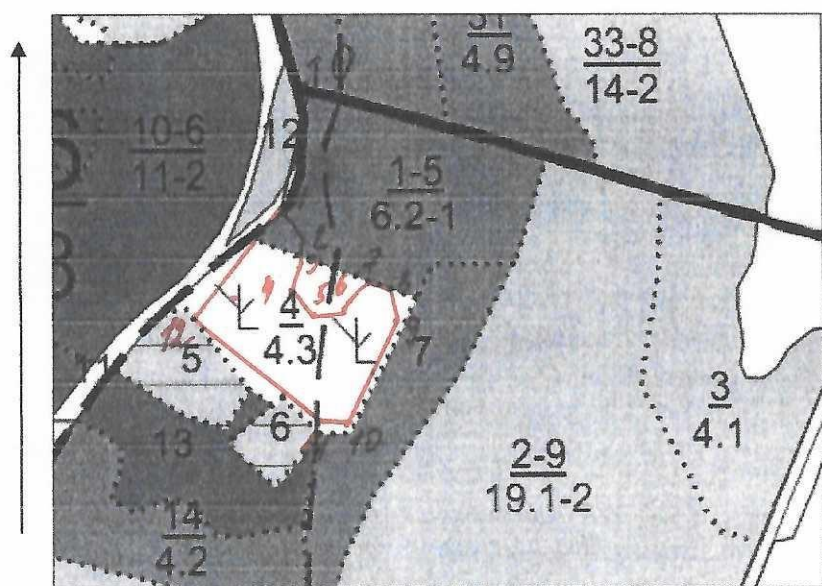
Группа лесов защитные Главная порода сосна, береза

Сопутствующие породы нет

План участка, масштаб 1:10000

С

Данные инструментальной съёмки границ участка



Ю

№ точек	Румбы линий	Длина Линий, м
1 -2	СВ-53 ⁰	46
2 -3	ЮВ-25 ⁰	28
3 -4	ЮЗ-15 ⁰	24
4 -5	ЮВ-48 ⁰	27
5 -6	СВ-85 ⁰	50
6-7	СВ-35 ⁰	30
7-8	СВ-81 ⁰	26
8-9	ЮВ-52 ⁰	52
9-10	ЮЗ-15 ⁰	165
10-11	СЗ-87 ⁰	53
11-12	СЗ-75 ⁰	241
12-1	СВ-30 ⁰	172

№ точек	Румбы линий	Длина Линий, м
Привязка		
0-1	ЮЗ-82 ⁰ к пересеч квартал. Просеки и лесной дороги (35,46,47)	161

1. Категория лесокультурной площади: вырубка (указать год), гарь (указать год); редины, пустошь, прогалины, иные не занятые лесными насаждениями или пригодные для лесовосстановления земли вырубка 2016г.

2. Рельеф, почвы, механический состав, степень влажности Равнинная, каменистые россыпи, средней влажности

3. Напочвенный покров (важнейшие растения - индикаторы, степень задернения почвы) разнотравье, злаковые, средней задерненности

4. Тип леса (тип вырубки), тип лесорастительных условий СРПР - 433

5. Наличие имеющего подроста и молодняка лесных древесных пород (состав пород, средний возраст, тыс. шт./га, размещение, средняя высота, м) сосна, береза, редкий до 1,5 тыс. шт на 1 га, возраст 2 года, С-С-С- Б, по высоте мелкий до 0,5 м.

5.1. Состояние лесных насаждений (оценка и др.) примыкающие лесные насаждения, расстояние до источников обсеменения 10,0 м, возраст 85 лет по породе Сосна, березе.

5.2. Захламленность отсутствует (менее 10 м³ на 1 га)

5.3. Степень минерализации почвы нет

6. Проектируемый способ лесовосстановления содействие естественному лесовосстановлению

6.1. Обоснование проектируемого способа лесовосстановления, главных лесных древесных пород, породного состава восстанавливаемых лесов, с учетом особенностей производства работ в различных категориях защитных лесов и особо защитных участках

Содействие естественному лесовосстановлению, путем минерализации поверхности почвы. В соответствии с таблицей 2 приложения 20 Правил лесовосстановления, утвержденных приказом МПРФ от 25.03.2019 года № 188. Жизнеспособный подрост главных лесных древесных пород отсутствует.

12. Срок и технологии (методы) выполнения работ по лесовосстановлению осень октябрь 2020 г., минерализация поверхности почвы не менее 25-30 %, нарезка борозд.

7.1. Сроки и виды подготовки площади; применяемые машины и орудия осень октябрь 2020 года; частичная подготовка почвы (нарезка борозд глубина 15 см), ПКЛ-70 трактор МТЗ-82

7.2. Способы и время обработки почвы (механизированная, ручная, сплошная, полосами, бороздами, террасирование, площадками и т.д.)_глубина обработки почвы, применяемые машины и орудия осень октябрь 2020г. механизированная, плужные борозды, глубина 15 см, ПКЛ-70, трактор МТЗ-82.

7.3. Размещение и размеры площадок, террас, полос, борозд на площади и их направление расстояние между бороздами 3м. ширина борозд 0,7м., направление с СЗ на ЮВ.

7.4. Метод и способ создания культур создания культур (посадка сеянцами ОКС (ЗКС), саженцами с ОКС (ЗКС), ручная, механизированная) нет
(применяемые машины и орудия)

7.5. Количество посадочных (посевных) мест на 1 га, тыс. шт. нет

7.6. Размещение посадочных (посевных мест): расстояние между рядами (площадками) в рядах : нет в рядах (в площадках) нет

7.7. Схема смещения пород нет

7.8. Потребность в посадочном (посевном) материале на 1 га тыс. шт. нет. и на всю площадь по породам нет.

8. Требования к используемому для лесовосстановления посадочного материала по породам: вид, возраст, материал (сенцы, саженцы), размеры стволика (высота, диаметр корневой шейки) нет

9. Виды и способы агротехнического ухода, их кратность: нет

10. Противопожарные и защитные мероприятия Устройство минерализированной полосы по периметру участка, шириной 1,4м, протяженностью 914 м.
(ширина, протяженность)

11. Требования к молоднякам, площади которых подлежат отнесению к землям, на

которых расположены леса, для признания работ по лесовосстановлению завершенными (намечаемый год перевода культур в земли, покрытые лесной растительностью, возраст, состав пород, количество главных пород, средняя высота,) 2026 год, 7СЗБ, возраст не менее 7 лет, количество главных пород не менее 2,0 тыс. шт., средняя высота не менее 1,1м.

Проект разработал:

Начальник участка Кременкульского ПТУ
(должность, Ф.И.О)



(подпись, число)

Гончарова Л.В.

Проект проверил:

Лесничий Кременкульского участкового
лесничества
(должность, Ф.И.О.)



(подпись, число)

Иванов Н.Е.