

Проект лесовосстановления согласован:

Проект лесовосстановления предоставлен:  
(наименование юридического лица)

назначен директор охраны  
лесов и воспроизводства  
лесов (должность)  
И.В. Артамов (подпись)  
«07» «04» 2020 г. (ФИО)

Руководитель  
ЧОБУ «Аргаяшский лесхоз»

Зиннуров И.Э  
(подпись)  
(ФИО)

## ПРОЕКТ ИСКУССТВЕННОГО ЛЕСОВОССТАНОВЛЕНИЯ

на весну май 2020 г.  
(месяц)

Лесничество Аргаяшское Участковое лесничество Кулуевское

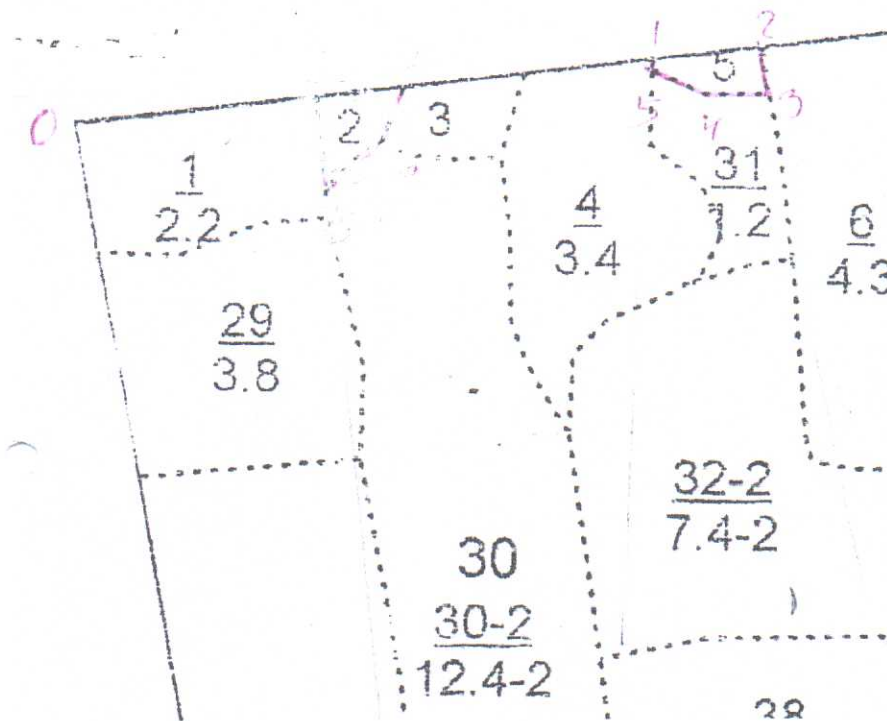
Номер квартала 11 Номер выдела 5 Площадь участка 0,3 га

Категория лесов защитные Главная порода сосна обыкновенная

Сопутствующие породы нет

Вид культур: сплошные  
(сплошные, частичные)

План участка, масштаб 1:10000



Экспликация

№ точек	Румбы	Расстояние, м	№ точек	Румбы	Расстояние, м
0-1	СВ-83	480			
1-2	СВ-83	90			
2-3	ЮВ-11	40			
3-4	ЮЗ-88	50			
4-5	СЗ-66	50			
5-1	СВ-8	10			

Вх. 4599  
02.04.20

1. Категория лесокультурной площади: вырубка (указать год), гарь (указать год); редина, пустырь, прогалина, иные не занятые лесными насаждениями или пригодные для лесовосстановления земли:

ПРОГАЛИНА

2. Рельеф, почвы, механический состав, степень влажности: *равнинная, серая, лесная, средней влажности*

3. Напочвенный покров (важнейшие растения - индикаторы, степень задернения почвы): *разнотравье, средней задерненности*

4. Тип леса (тип вырубки), тип лесорастительных условий: *СРТР / 433*

5. Наличие имеющего подроста и молодняка лесных древесных пород (состав пород, средний возраст, тыс. шт./га, размещение, средняя высота, м) *отсутствует*

5.1. Состояние лесных насаждений (оценка и др.): *отсутствует*

5.2. Захламленность: *нет*

5.3. Степень минерализации почвы: *отсутствует*

6. Проектируемый способ лесовосстановления: *искусственное лесовосстановление*

6.1. Обоснование проектируемого способа лесовосстановления, главных лесных древесных пород, породного состава восстанавливаемых лесов, с учетом особенностей производства работ в различных категориях защитных лесов и особо защитных участках искусственного лесовосстановления, согласно таблице 2 приложения 20 Правил лесовосстановления (приказ МПРФ от 25.03.19г. № 188) жизнеспособный подрост главных древесных пород отсутствует.

7. Срок и технологии (методы) выполнения работ по лесовосстановлению: *ВЕСНА 2020г. ручная посадка под меч Колесова.*

7.1. Сроки и виды подготовки площади, применяемые машины и орудия: *октябрь 2019 г, частичная подготовка почвы (нарезка борозд), глубина 15см, ПКЛ-70 трактор МТЗ82*

7.2. Способы и время обработки почвы, глубина обработки почвы, применяемые машины и орудия: *май 2020 г., механизированная, плужные борозды через 3 метра, глубина 15 см, ПКЛ-70, трактор МТЗ82*

7.3. Размещение и размеры площадок, террас, полос, борозд на площади и их направление: *расстояние между бороздами 3,0м, ширина борозд 0,5м. Направление: с С на Ю.*

7.4. Метод и способ создания культур создания культур (посадка сеянцами ОКС (ЗКС), саженцами с ОКС (ЗКС), ручная, механизированная): *ручная посадка ОКС сеянцами, меч Колесова, РТК-3(а)*

7.5. Количество посадочных (посевных) мест на 1 га, тыс. шт.: *6,6*

7.6. Размещение посадочных (посевных мест): расстояние между рядами (площадками) в рядах: *3 м в рядах (в площадках) 0,5м*

7.7. Схема смешения пород: *С-С-С*

7.8. Потребность в посадочном (посевном) материале на 1 га тыс. шт. *6,6* и на всю площадь по породам: *С- 1980 шт.*

8. Требования к используемому для лесовосстановления посадочного материала по породам: вид, возраст, материал (сенцы, саженцы), размеры стволика (высота, диаметр корневой шейки): *сосна обыкновенная, возраст не менее 2 лет, высота не менее 10 см, диаметр корневой шейки не менее 2,5 см.*

9. Виды и способы агротехнического ухода, их кратность:

1-й год: *3х кратный ручной уход, уничтожение нежелательной травянистой растительности в рядах и междурядьях;*

2-й год: *2х кратный ручной уход, с уничтожением нежелательной травянистой растительности в рядах и междурядьях;*

3-й год: *1 кратный ручной уход, с уничтожением нежелательной травянистой растительности в рядах и междурядьях*

10. Противопожарные и защитные мероприятия: *закладка мин.полос по периметру участка, шириной 1.4м, протяженностью 240м.*

11. Требования к молоднякам, площади которых подлежат отнесению к землям, на которых расположены леса, для признания работ по лесовосстановлению законченными (намечаемый год перевода культур в земли, покрытые лесной растительностью, возраст, состав пород, количество главных пород, средняя высота.): *2026 год, 10С, возраст не менее 7 лет, к-во главных пород не менее 2,0 тыс шт, средняя высота не менее 1,1 м*

Проект разработал:

Зиннурова З.А.

(должность, Ф.И.О)



25.03.2020

(подпись, число)

Проект проверил:

лесничий Байбулатов А.З.



27.03.2020г

(подпись, число)