

Проект лесовосстановления

согласован:

Начальник отдела охраны, защиты

и воспроизводства лесов

И.И. Арлашов

« 4 » сентября

2020

Проект лесовосстановления

предоставлен:

индивидуальный предприниматель Хафизов А.В.

« 4 » сентября

2020

ПРОЕКТ ЕСТЕСТВЕННОГО ЛЕСОВОССТАНОВЛЕНИЯ

на осень октябрь 2020

Лесничество

Кусинское

Участковое лесничество

Магнитское

Номер квартала

34 выдел

12 площадь участка

8,1 га

Категория лесов:

эксплуатационные

главная порода:

сосна

Сопутствующие породы

нет

Вид культур

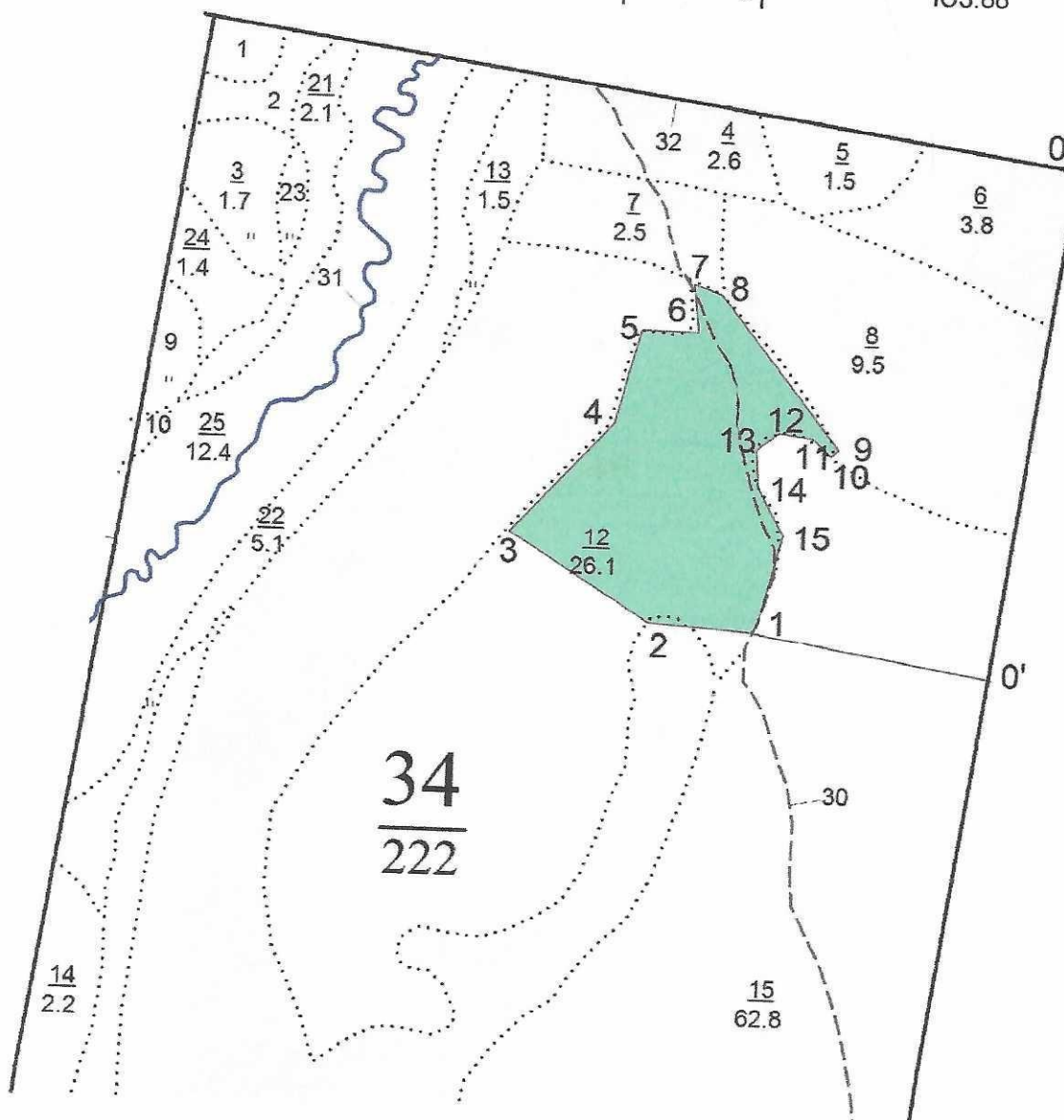
нет

План участка, масштаб 1:10000

Экспликация объекта

№№ точек	Направление румбы (азимуты) линий °	длина линий, м
привязка		
0	ЮВ:2	633
0'	ЮЗ:88	296

№ точек	Направление румбы (азимуты) линий °	длина линий
1	СЗ:90	140
2	СЗ:63	171
3	СВ:28	161
4	СВ:10	119
5	СВ:65	62
6	СЗ:25	53
7	ЮВ:82	43
8	ЮВ:49	220
9	ЮЗ:5	17
10	СЗ:55	28
11	ЮЗ:87	47
12	ЮЗ:25	41
13	ЮВ:26	47
14	ЮВ:49	49
15	ЮЗ:7	147
1		



1. Категория лесокультурной площади: вырубка 2020
(вырубка (указать год), гарь (указать год); редина, пустошь, прогалина, иные не занятые лесными насаждениями или пригодные для лесовосстановления земли)

2. Рельеф северо-западный скл 5° почва серая лесная суглинистая, свежая

3. Напочвенный покров: злаково-широколистный (вейник, майник, кислица)
задерненность слабая - 11-30%
(важнейшие растения - индикаторы) (степень задернения почвы)

4. Тип леса (тип вырубки), тип лесорастительных условий: СЗШРГ 332

5. Наличие имеющего подрост и молодняка лесных древесных пород:
порода количество тыс.шт. средний возраст, лет средняя высота, м
нет
размещение нет
(состав пород, средний возраст, тыс. шт./га, размещение, средняя высота, м)

5.1. Состояние лесных насаждений нет примыкающие лесные насаждения
Оценка возобновления: отсутствует 0,8 га

стены леса кв.34 выд.11 состав 7СЗБ+Л+Е возраст 48

5.2. Захламленность: отсутствует - менее 10кбм на 1га
наличие пней 300 шт на 1га средний диаметр 28
наличие валунов нет шт на 1га

5.3. Степень минерализации почвы нет

6. Проектируемый способ лесовосстановления
Естественное лесовосстановление
Содействие естественному лесовосстановлению путем минерализации поверхности почвы
(искусственное лесовосстановление, естественное лесовосстановление)

6.1. Обоснование проектируемого способа лесовосстановления, главных лесных древесных пород, породного состава восстанавливаемых лесов, с учетом особенностей производства работ в различных категориях защитных лесов и особо защитных участках:
жизнеспособный подрост главных лесных древесных пород отсутствует
Согласно табл. 2 Приложения 20 к "Правилам лесовосстановления", утвержденных приказом Минприроды России от 25.03.2019г. №188 1. Естественное лесовосстановление, содействие естественному лесовосстановлению путем минерализации поверхности почвы.

7. Срок и технологии (методы) выполнения работ по лесовосстановлению осень
октябрь 2020 года минерализация поверхности почвы не менее 25-30% путем нарезки борозд

7.1. Сроки и виды подготовки площади; применяемые машины и орудия: без раскорчевки пней;
осень - октябрь 2020года, частичная подготовка почвы трактором МТЗ-82, плугом ПКЛ-70

Сроки и виды подготовки площади;
применяемые машины и орудия: без раскорчевки пней
частичная подготовка почвы

применяемые машины и орудия: трактор МТЗ-82 плуг ПКЛ-70

7.2. Способы и время обработки почвы: механизированная бороздами
глубина обработки 10 см. трактор МТЗ-82 плуг ПКЛ-70
время обработки октябрь 2020 года

7.3. Размещение и размеры площадок, террас, полос, борозд на площади и их направление:
расстояние между полосами 3 м.
ширина полос 1,4 м.

Направление борозд, полос, рядов бульдозерных площадок с северо-востока на юго-запад

7.4. Метод и способ создания культур создания культур: нет нет

7.5. Количество посадочных (посевных) мест на 1 га, тыс. шт. нет

7.6. Размещение посадочных (посевных мест):

расстояние между бороздами, полосами нет м.

расстояние между сеянцами в бороздах, полосах нет м.

7.7. Схема смешения пород 10 С

7.8. Потребность в посадочном (посевном) материале на 1 га тыс. шт. нет

на всю площадь

в том числе по породам

8. Требования к используемому для лесовосстановления посадочного материала по породам: нет

9. Виды и способы агротехнического ухода, их кратность:

1-й год 2021 год по данным инвентаризации

2-й год 2022 год по данным инвентаризации

3-й год 2023 год по данным инвентаризации

4-й год 2024 год по данным инвентаризации

10. Противопожарные и защитные мероприятия:

минерализованная полоса шириной 1,4 м.

протяженностью 1300 м.

11. Требования к молоднякам, площади которых подлежат отнесению к землям, на которых расположены леса, для признания работ по лесовосстановлению завершенными:

год 2027 состав 10С возраст 7 лет

количество растений главной породы не менее 2 т.шт. на 1га

высота 1,1м.

(намечаемый год перевода культур в земли, покрытые лесной растительностью, возраст, состав пород, количество главных пород, средняя высота,)

Проект разработал:

представитель ИП Хафизова А.В.

(должность, Ф.И.О.)



(подпись, число)

Хафизов В.С. 14.09.2020

Проект проверил:

Лесничий Магнитского участкового лесничества

(должность, Ф.И.О.)



(подпись, число)

Саитхужин М.А.