

Проект лесовосстановления

согласован:  
начальник отдела охраны, защиты  
и воспроизводства лесов

П.И. Арлашов  
2020 г.  
2020

директор ООО "Конинтент Групп" Гавкина О.А.



# ПРОЕКТ ЕСТЕСТВЕННОГО ЛЕСОВОССТАНОВЛЕНИЯ

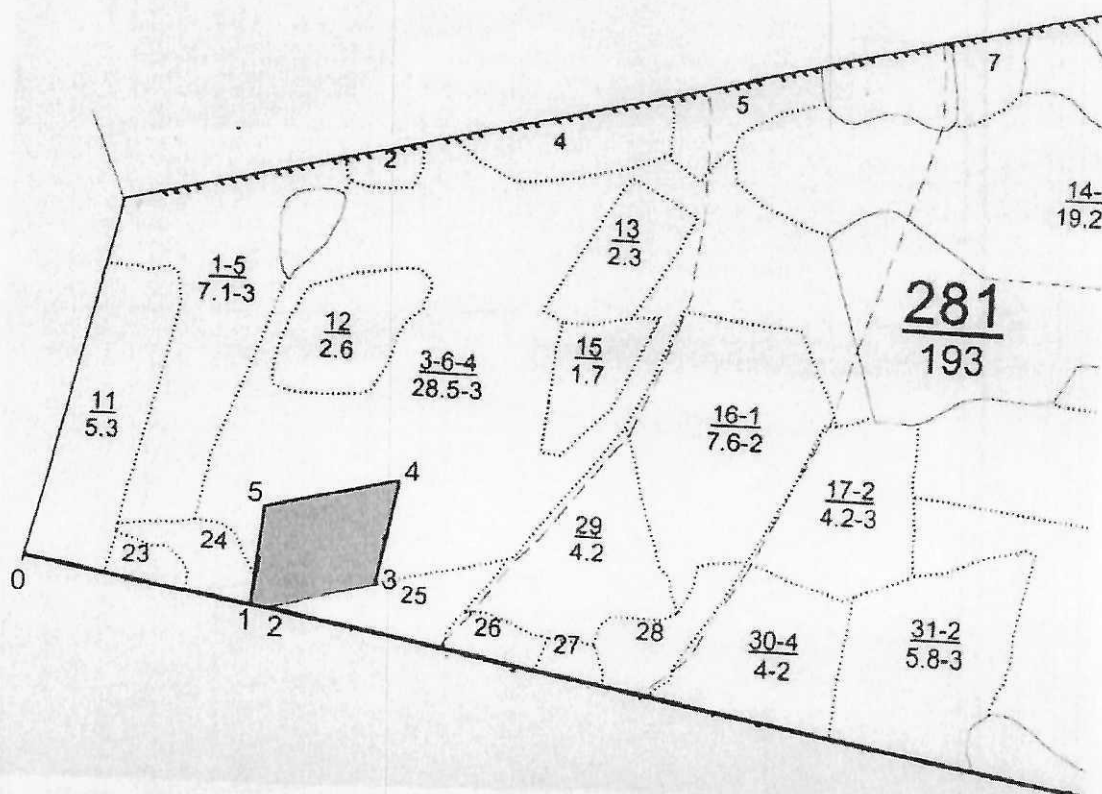
на осень октябрь 2020

Лесничество Саткинское Участковое лесничество Саткинское  
 Номер квартала 281 выдел 3 площадь участка 2,3 га  
 Категория лесов: эксплуатационные главная порода: сосна  
 Сопутствующие породы нет  
 Вид культур нет

План участка, масштаб 1:10000

Экспликация объекта

№№ точек	Направление румбы (азимуты) линий °	длина линий, м
привязка		
0	СВ:83	330
1		
№№ точек	Направление румбы (азимуты) линий °	длина линий
1	СВ:83	30
2	СВ:61	150
3	СЗ:2	140
4	ЮЗ:64	170
5	ЮЗ:2	141



1. Категория лесокультурной площади: вырубка 2019  
*(вырубка (указать год), гарь (указать год); редина, пустошь, прогалина, иные не занятые лесными насаждениями или пригодные для лесовосстановления земли)*
2. Рельеф ровный почва серая лесная суглинистая, свежая
3. Напочвенный покров: БОС  
задерненность слабая - 11-30%  
*(важнейшие растения – индикаторы) (степень задернения почвы)*
4. Тип леса (тип вырубки), тип лесорастительных условий: ЕВРТ 226
5. Наличие имеющего подроста и молодняка лесных древесных пород:  
порода количество тыс.шт. средний возраст, лет средняя высота, м  
нет  
размещение нет  
*(состав пород, средний возраст, тыс. шт./га, размещение, средняя высота, м)*
- 5.1. Состояние лесных насаждений нет  
стены леса кв. 281 выд.24 состав 9С1Б возраст 80  
Оценка возобновления: отсутствует га
- 5.2. Захламленность: отсутствует - менее 10кбм на 1га  
наличие пней 350 шт на 1га средний диаметр 28  
наличие валунов нет шт на 1га
- 5.3. Степень минерализации почвы нет
6. Проектируемый способ лесовосстановления естественное лесовосстановление  
Содействие естественному лесовосстановлению путем минерализации поверхности почвы  
*(искусственное лесовосстановление, естественное лесовосстановление)*
- 6.1. Обоснование проектируемого способа лесовосстановления, главных лесных древесных пород, породного состава восстанавливаемых лесов, с учетом особенностей производства работ в различных категориях защитных лесов и особо защитных участках:  
жизнеспособный подрост главных древесных пород отсутствует  
разнотра тип леса  
Согласно табл. 2 Приложения 20 к "Правилам лесовосстановления", утвержденных приказом Минприроды России от 25.03.2019г. №188 1. Естественное лесовосстановление, содействие естественному лесовосстановлению путем минерализации поверхности почвы.
7. Срок и технологии (методы) выполнения работ по лесовосстановлению осень  
минерализация поверхности почвы не менее 25-30% путем  
минерализации  
октябрь 2020 года
- 7.1. Сроки и виды подготовки площади; применяемые машины и орудия: без раскорчевки пней;  
осень - октябрь 2020года, частичная подготовка почвы трактором МТЗ-82, плугом ПЛ-1  
расстояние между центрами борозд 4м.  
Сроки и виды подготовки площади;  
применяемые машины и орудия: без раскорчевки пней  
полосная подготовка почвы  
применяемые машины и орудия: РТК-53 трактор МТЗ-82 плуг ПКЛ-70  
7.2. Способы и время обработки почвы: механизированная полосами  
глубина обработки 10 см. трактор МТЗ-82 плуг ПКЛ-70  
время обработки октябрь 2020 года РТК-53
- 7.3. Размещение и размеры площадок, террас, полос, борозд на площади и их направление:

расстояние между центрами полос 4 м.  
 ширина полос 1,7 м.  
 Направление борозд, полос, рядов бульдозерных площадок с юго-востока на северо-запад  
 7.4. Метод и способ создания культур создания культур: нет нет  
 (посадка сеянцами ОКС (ЗКС), саженцами с ОКС (ЗКС), ручная, механизированная)  
 7.5. Количество посадочных (посевных) мест на 1 га, тыс. шт. нет  
 7.6. Размещение посадочных (посевных) мест:  
 расстояние между бороздами, полосами нет м.  
 расстояние между сеянцами в бороздах, полосах нет м.  
 7.7. Схема смешения пород 10 С  
 7.8. Потребность в посадочном (посевном) материале на 1 га тыс. шт. нет  
 на всю площадь  
 в том числе по породам  
 8. Требования к используемому для лесовосстановления посадочного материала по породам:  
 нет

9. Виды и способы агротехнического ухода, их кратность:

1-й год	2021	год	по данным инвентаризации
2-й год	2022	год	по данным инвентаризации
3-й год	2023	год	по данным инвентаризации
4-й год	2024	год	по данным инвентаризации

10. Противопожарные и защитные мероприятия:

минерализованная полоса шириной 1,4 м.  
 протяженностью 600 м.

11. Требования к молоднякам, площади которых подлежат отнесению к землям, на которых расположены леса, для признания работ по лесовосстановлению завершенными:

год	2027	состав	10С	возраст	7	лет
количество растений главной породы не менее				2027 т.шт. на 1га		
средняя высота не менее	1,1	м.				

(намечаемый год перевода культур в земли, покрытые лесной растительностью, возраст, состав пород, количество главных пород, средняя высота.)

Проект разработал:

инженер лесного хозяйства ООО "Мастер"  
 (должность, Ф.И.О.)

  
 (подпись, число)

Кочи М.В.

05.10.2020

Проект проверил:

Лесничий Саткинского участкового лесничества

(должность, Ф.И.О.)

(подпись, число)

Дунюшкин А.И.

Инженер по лесопользованию Ташева

Ташева С.В.

12.10.2020 г.